

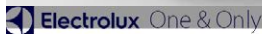
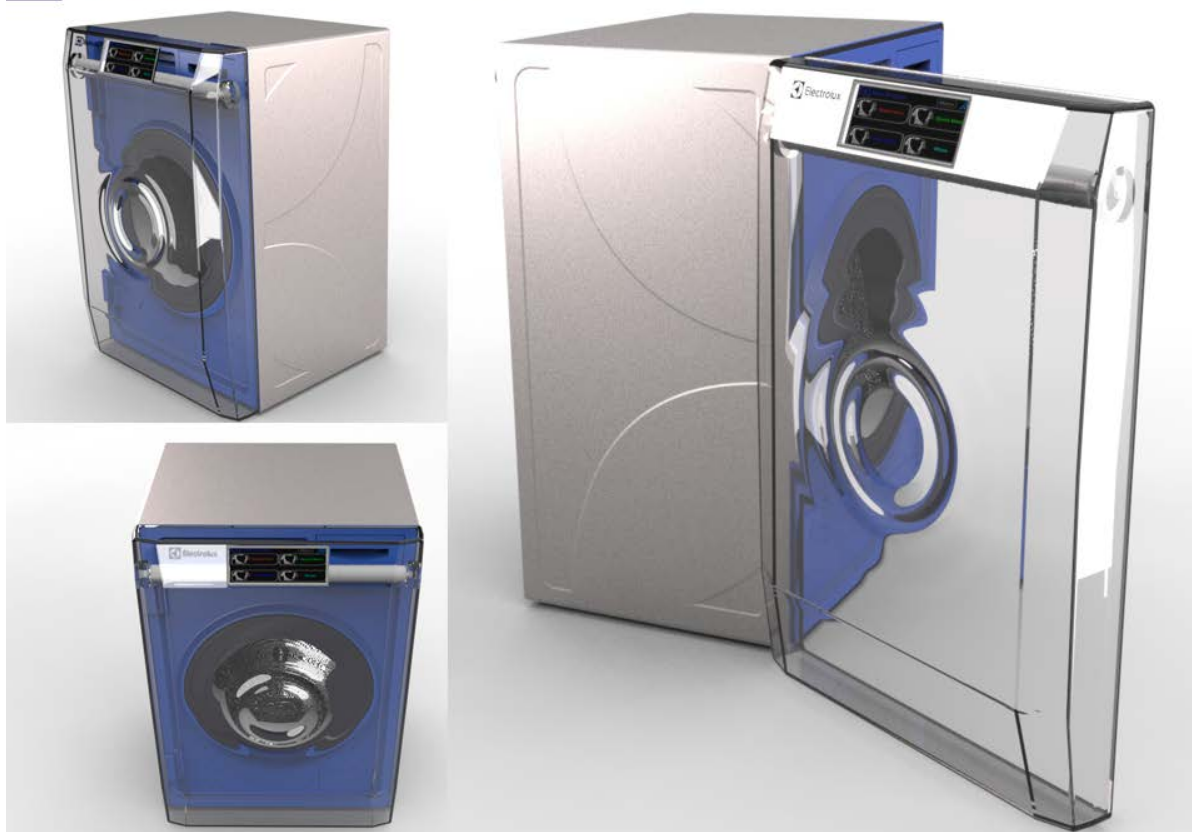


One & Only Laundry Appliance

Product design

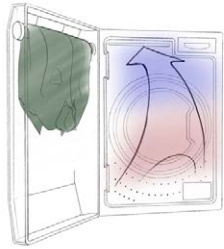
Progetto vincitore - Fase di New Idea

Il brief all'interno delle pagine seguenti sarà basato sul progetto sottostante






The shirt is easily placed on the removable hanging roller and then the door is shut and sealed with an automatic lock.



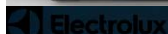
During the steam ironing cycles, intense steam flows in through the steam jets into the chamber before being extracted via the vent at the top.

The steam will envelop the shirt and remove any creases before flowing air dries the fabric ready to be worn.

The appliance has the standard modern washer dryer functions
 Settings can be controlled via a cross platform mobile app
 Front facing steam compartment with removable hanging roller
 Intergrated touch screen control and wifi
 Quick and convenient steam ironing to fast track essential clothes for busy professionals

Front face panel is removable and customisable
 The customer can match the appliance to their home
 A website would be used to choose from a range of designs and colours
 The face plates are recyclable and offer the flexibility of refreshing the product periodically







Labels in drawings: Steam extraction vent, Front face door seal, Integrated touch screen, Venting drawer, Steam vents, Leaf size, Removable roller with front-facing vented internal within the door.

BOA One & Only by BOA-DESIGN

Sommario

La seconda fase del contest One & Only Laundry Appliance promosso da Electrolux e Desall.com, è mirato allo sviluppo ulteriore del progetto vincitore della fase precedente, proponendo una versione nuova e migliorata dell'elettrodomestico per il bucato ALL-IN-ONE.

Pagina ufficiale: <http://bit.ly/ElectroluxDesignContest2>

Descrizione aziendale

Electrolux è un leader globale nel settore degli elettrodomestici e delle apparecchiature per uso professionale, vendendo ogni anno oltre 50 milioni di prodotti ai consumatori di più di 150 paesi. L'azienda offre soluzioni innovative, dal design attento e accurato sviluppato in base ad approfondite ricerche sul consumatore, per incontrare i desideri dei consumatori e dei professionisti di oggi.

Cosa stiamo cercando

Per questa seconda fase la gallery del contest è stata resa privata, di conseguenza solo il cliente e i rispettivi autori potranno vedere le proposte. Questa fase del contest non prevede il Community Vote.

Linee guida

Per la corretta realizzazione dei vostri progetti, tenete in considerazione le seguenti linee guida:

Vincitore della fase precedente: **BOA One & Only** di **BOA-DESIGN**

Fate riferimento ai Material Files per i dettagli del progetto e per le immagini ad alta risoluzione.

Commento sul progetto vincitore:

BOA offre un'elegante soluzione per il bisogno di rinfrescare e stirare alcuni capi rapidamente. Questo elettrodomestico all-in-one dovrà trasmettere un'esperienza utente "senza pensieri". Le tempistiche di immissione nel mercato potrebbero essere ridotte grazie alla sua integrazione in prodotti e tecnologie esistenti.

Obiettivo: lo scopo della seconda fase è di affrontare alcuni aspetti critici del progetto vincitore della prima fase, proponendo un **nuovo design** e un'**usabilità migliorata**, in linea con i requisiti già specificati nel brief precedente e qui ulteriormente descritti. In particolare, si richiede di **concentrarsi sul design della parte frontale**.

Scenario d'uso complessivo: innanzitutto, siete invitati a focalizzarvi nuovamente sullo scenario complessivo partendo dal progetto vincitore della fase precedente, provando effettivamente ad immaginare **come l'utente finale** interagirà con l'elettrodomestico (vedete il paragrafo **Pannello di controllo / UX**), **che utilizzo** ne farà (vedete paragrafo **Utilizzo**), **come l'elettrodomestico potrà inserirsi all'interno della cucina o del bagno**, ovvero gli ambienti di installazione più comuni, (vedete paragrafo **Dimensioni**) e **quale sarà il suo valore aggiunto** (vedete paragrafo **Benefici mercato**).

Miglioramenti/cambiamenti richiesti:

Pro di BOA One & Only

- All in one – soluzione compatta per gli spazi urbani moderni;
- Stiratura a vapore integrata – processo ininterrotto che consente di risparmiare tempo e che trasmette un messaggio legato al **PRENDERSI CURA** delle cose e di se stessi;
- Esperienza utente innovativa e significativa

Contro di BOA One & Only

- Doppia porta;
- L'estetica potrebbe essere meglio adattata alle abitazioni (cucine e bagni) e allo stile di vita odierni;
- Touch screen integrato. È davvero necessario nella casa "Smart e Connessa" del futuro? Senza, avrebbe un aspetto migliore!

Nei prossimi paragrafi troverete alcuni commenti sul progetto vincitore della fase precedente, seguiti da alcune richieste e sfide. Siete invitati a dare risposta, proponendo un **nuovo progetto basato su BOA One & Only** che riesca a soddisfare questi nuovi aspetti e requisiti.

Parte frontale: la soluzione proposta da BOA DESIGN dispone di un **pannello frontale** ermetico montato sulla porta della lavatrice, destinato alla stiratura dei capi. Tuttavia l'utilizzo di due porte potrebbe risultare ingombrante e in contrasto con una soluzione agevole e facile da usare, dato che l'utente è costretto ad aprire due porte per accedere alla funzione di lavaggio. Siete quindi invitati a **proporre un'alternativa** per rendere la parte frontale più a misura di utente. In particolare, provate a trovare il modo migliore per accedere comodamente alle diverse funzionalità dell'elettrodomestico, considerando un utilizzo quotidiano dello stesso e lo spazio che è normalmente disponibile in cucina o in bagno.

Gestione del vapore: la soluzione proposta da BOA DESIGN suggerisce un'interessante possibilità data da una particolare applicazione della **stiratura a vapore dei capi**. Siete invitati a verificare e approfondire ulteriormente se questa sia la soluzione ottimale o se ci siano alternative migliori sia

per l'immissione del vapore sia per la sua estrazione (vedete "Steam vents" e "Extraction steam vent" proposte da BOA DESIGN).

Utilizzo: in quanto potenziali consumatori finali di questo elettrodomestico, **come reagireste alla sua capienza di stiratura?** BOA DESIGN dice a proposito della propria soluzione che "permette all'utente di stirare velocemente a vapore alcuni capi". Siete invitati a proporre una soluzione in grado di **stirare un outfit completo**, composto da almeno due capi. Considerando le varie dimensioni dei capi, **pensate a una modalità migliore per disporli durante il ciclo di stiratura**, approfondendo ulteriormente la proposta del rullo o tentando nuove soluzioni.

Pannello di controllo / UX: il progetto di BOA DESIGN dispone di un pannello di controllo installato sulla porta frontale, che si nasconde alla vista dell'utente cambiando posizione una volta che la porta è aperta. In questa fase siete invece invitati a trovare una soluzione che permetta agli utenti di **accedere all'interfaccia di controllo in ogni momento**. Si richiede inoltre di approfondire ulteriormente l'esperienza utente, suggerendo un'interfaccia utente minimal da includere sull'elettrodomestico vero e proprio, che contenga soltanto le interazioni usate su base giornaliera e comunque le più importanti, delegando invece interazioni più complesse a smartphone, tablet, smartwatch, ecc.

Benefici mercato (opzionale): al fine di meglio presentare il vostro progetto e spiegare il suo reale beneficio, siete invitati a preparare una breve presentazione basata sul modello "*Product Value Proposition*", disponibile tra i *Material files*. Potete anche compilare direttamente il modello e allegarlo successivamente nel vostro archivio.

Altri aspetti:

Funzionalità: l'elettrodomestico ALL-IN-ONE che proporrete dovrà mantenere le funzionalità del progetto vincitore, ovvero **lavaggio, asciugatura e stiratura**. Siete invitati a proporre **possibili miglioramenti per ciascuna di queste funzionalità**, partendo dallo scenario generale e dal potenziale utilizzo.

Dimensioni: per rendere il vostro progetto più fattibile e adatto ai più comuni ambienti domestici, le vostre proposte dovranno rispettare le seguenti dimensioni: **60cm larghezza e 65cm altezza massime**. Per quanto concerne la **profondità**, dovrete rispettare una configurazione standard: ad esempio, più è profondo il **modulo-porta addizionale**, più piccolo dovrà essere l'elettrodomestico; idealmente il modulo porta-addizionale dovrà ricadere in un **range di 5-10 cm di profondità**.

Stile: siete invitati a reinterpretare lo stile della proposta di BOA DESIGN, purché rispettiate l'immagine e l'identità del brand Electrolux.

Logo: come richiesto per la fase precedente, il **logo** dovrà **essere sempre visibile** sul vostro elettrodomestico (vedete *Material files* per il logo).

Sfida extra (opzionale): se volete davvero portare il vostro progetto a uno stadio superiore, siete invitati a valutare se questo modulo-porta addizionale possa essere progettato come **accessorio esterno** da poter integrare a una lavatrice già in possesso dell'utente, provando a suggerire una soluzione fattibile che risponda a quest'ambiziosa richiesta.

Materiali richiesti: per questa seconda fase siete invitati a caricare tutte le immagini che meglio presentino i vostri progetti, fra cui rendering, viste varie, file CAD e file 3D ecc. Vi ricordiamo che potete allegare il vostro "*Product Value Proposition*" compilato con le vostre info all'interno dell'archivio .ZIP dove potrete includere anche materiale aggiuntivo. Non dimenticatevi dell'*abstract* e della *description* per poter fornire ulteriori informazioni sui vostri progetti. E ricordate, potete inviare quante proposte volete!

Lingua: essendo una community internazionale, tutti i testi dovranno essere redatti in lingua Inglese (abstract, description, tags, ecc.).

Tempistiche

Fase di upload: 15 settembre – 14 novembre 2016 (1.59 PM UTC)

Voto del cliente: dal 14 novembre 2016

Annuncio vincitore: indicativamente entro metà dicembre 2016

Criteri di partecipazione

La partecipazione è gratuita e aperta a talenti creativi di qualsiasi nazionalità, di età uguale o maggiore ai 18 anni. I partecipanti potranno presentare uno o più progetti, ma saranno accettati solo i progetti pubblicati sul sito www.desall.com, dalla pagina di upload relativa a "One & Only Laundry Appliance".

Award

1°: €3000

La selezione dei vincitori sarà il risultato della valutazione insindacabile da parte di Electrolux. Verranno presi in considerazione originalità, fattibilità e coerenza con il brief.

License fee

Per tutta la durata del diritto di opzione, lo Sponsor offre un'ulteriore possibilità a tutti i partecipanti fissando un compenso di Euro 2.000,00 (duemila/00) per l'acquisto della licenza per lo sfruttamento economico dei progetti non riconosciuti come proposte vincitrici.

Per maggiori informazioni, effettuate il login e leggete il [Contest Agreement](#) dalla pagina di upload.