



CASALGRANDE
PADANA
Pave your way

grandprix

undicesima edizione 11th edition

11^e édition elfte auflage

2016/2018

concorso internazionale di architettura
international architecture competition
concours international d'architecture
internationaler architekturwettbewerb

undicesima edizione

grandprix 2016/2018

concorso internazionale di architettura

Oltre venticinque anni di storia, più di millecinquecento progetti provenienti dai cinque continenti: questo è Grand Prix, Concorso Internazionale di Architettura ideato da Casalgrande Padana, giunto alla **undicesima edizione**

Il prestigio e l'autorevolezza di questa manifestazione è testimoniato non solo dal successo quantitativo, ma soprattutto dalla qualità dei progetti candidati, provenienti dai cinque continenti, grazie ai quali **grandi protagonisti dello star system architettonico, giovani promesse e studi consolidati**, si confrontano liberamente sul common ground del progetto ceramico, tra creatività e innovazione tecnologica. Grand Prix nasce infatti con la finalità di selezionare e premiare le realizzazioni più significative che meglio hanno saputo valorizzare le proprietà tecniche e le potenzialità espressive degli elementi in grès porcellanato a marchio Casalgrande Padana. Attraverso questa iniziativa culturale, l'azienda, da sempre particolarmente sensibile e attenta ai fenomeni di evoluzione e rinnovamento che interessano il panorama architettonico internazionale, promuove un evento in cui la ceramica non si rivela solo in funzione del progetto, ma ne diventa protagonista.

Un'operazione culturale di largo respiro, supportata dal contributo di una **giuria internazionale** composta da esperti del settore, progettisti, professori universitari e critici dell'architettura, provenienti da diversi paesi, chiamata ad operare in completa autonomia.

Una iniziativa che grazie a queste premesse è cresciuta e si è sviluppata andando oltre il semplice concetto di concorso, per proporsi come momento di confronto e di ricognizione costante sui temi dell'architettura, del design e dell'innovazione tecnologica.

A sostegno di questi obiettivi i risultati di ogni edizione del Grand Prix vengono raccolti nel **Creative Book**, prestigioso volume stampato in 70 mila copie, realizzato e diffuso in collaborazione con l'autorevole rivista internazionale di architettura Casabella, da oltre ottant'anni protagonista del dibattito culturale sui temi del progetto.

Al suo interno, ogni opera premiata è ampiamente illustrata, descritta e approfondita nei suoi contenuti. Attraverso questi esempi, Creative Book intende stimolare **nuovi percorsi di ricerca e sperimentazione**, andando a costruire nel tempo, una preziosa opera documentale, sull'evoluzione del prodotto ceramico e delle sue applicazioni in architettura.

Cultura della produzione e cultura del progetto sono, infatti, gli ambiti di riferimento fondamentali per le strategie di sviluppo di Casalgrande Padana che, sin dalla nascita, ha promosso e consolidato un profondo rapporto di collaborazione con l'universo della progettazione architettonica e dell'interior design.

regolamento

Oggetto del concorso

Il Grand Prix Casalgrande Padana è un concorso internazionale di architettura che seleziona e premia quei professionisti che, attraverso la loro opera, meglio hanno saputo utilizzare e valorizzare le proprietà tecniche e le potenzialità espressive dei materiali Casalgrande Padana.

Requisiti per la partecipazione

Possono partecipare al premio tutti i progettisti (architetti, ingegneri, designer, arredatori di interni, studi tecnici privati o pubblici, studi professionali di architettura e decorazione di interni ecc.), che abbiano realizzato opere in cui sono stati impiegati i materiali Casalgrande Padana per pavimentazioni e/o rivestimenti di qualsiasi tipo.

Le candidature possono essere presentate da professionisti singoli o da gruppi con la nomina di un capogruppo.

Opere ammesse al concorso

- Ciascun partecipante può presentare una o più opere; è suo compito e responsabilità assicurare il consenso del committente e/o del proprietario alla presentazione e all'utilizzo dell'opera stessa e dei materiali relativi.
- Possono essere presentati progetti realizzati con i materiali Casalgrande Padana in qualsiasi campo dell'edilizia pubblica e privata, in interni e in esterni, sia nelle nuove costruzioni che negli interventi di ristrutturazione e ripristino dell'esistente.
- Alla undicesima edizione del concorso, possono partecipare opere realizzate e completate nel periodo:

gennaio 2013 - dicembre 2018.

Modalità di iscrizione

- L'iscrizione al Grand Prix Casalgrande Padana è gratuita.

- La documentazione necessaria all'iscrizione è costituita da:
 - a. scheda di partecipazione debitamente compilata in ogni sua parte;
 - b. una relazione di progetto che illustri l'intervento nelle sue linee generali;
 - c. documentazione fotografica della realizzazione (visione d'insieme e dettagli) con un minimo di 5 foto e un massimo di 30, in formato digitale (jpg in alta definizione a 300 dpi, dimensione minima 21x29,7 cm). Indicare i crediti fotografici, se dovuti;
 - d. disegni, tavole grafiche o qualsiasi altra documentazione (in formato digitale) atta a valorizzare la qualità complessiva (non solo architettonica ma anche funzionale) del progetto presentato.
- I candidati devono far pervenire la propria adesione iscrivendosi online sul sito www.grandprixcasalgrandepadana.com oppure via posta, inviando la documentazione richiesta al sito stesso oppure alla Segreteria del Grand Prix c/o Casalgrande Padana, Strada Statale 467, n. 73, 42013 Casalgrande (RE).
- Il termine ultimo per l'iscrizione è il **31 dicembre 2018**; in caso di invio a mezzo posta, per il rispetto del termine fa fede il timbro postale.
- La documentazione e il materiale fotografico se inviati per posta dovranno essere adeguatamente protetti al momento della loro spedizione. In caso contrario, gli organizzatori non sono responsabili di eventuali danneggiamenti. Salvo avviso contrario si intende che i materiali siano pervenuti in buono stato.

Trattamento e pubblicazione delle opere iscritte

- I materiali presentati non verranno restituiti.
- **Con l'iscrizione i candidati autorizzano gli organizzatori a utilizzare a scopo promozionale e nei modi da essi ritenuti più idonei la documentazione fotografica con le necessarie**

indicazioni di riferimento.

- I partecipanti convengono che gli organizzatori del premio non possono essere oggetto di eventuali rivendicazioni in conseguenza a tali utilizzi. In ogni caso, gli organizzatori sono esentati da qualsiasi responsabilità verso terzi.
- I partecipanti possono utilizzare a scopo promozionale qualsiasi premio o riconoscimento venga loro conferito, purché questo sia correttamente citato.

Giuria e criteri di valutazione

- La premiazione delle opere è affidata a una Giuria internazionale, composta da professionisti di chiara fama nel campo dell'architettura e del design e dal presidente di Casalgrande Padana, che la presiede. Ciascun membro assegna a ogni opera un punteggio con giudizio imparziale e insindacabile.
- I criteri di valutazione adottati per la formazione della graduatoria faranno riferimento agli aspetti progettuali, funzionali e applicativi dell'utilizzo dei prodotti Casalgrande Padana. In particolare, sarà compito della Giuria evidenziare, all'interno di ogni opera, gli elementi di valorizzazione e corretto impiego del materiale ceramico a diversi livelli: sul piano della creatività, in relazione alla composizione architettonica, al design, allo studio cromatico e delle finiture, al disegno di posa, alla personalizzazione del progetto; sul piano della funzionalità e delle prestazioni tecniche, in relazione alla destinazione d'uso e alla tipologia d'intervento; sul piano della messa in opera, in relazione alla corretta esecuzione, alla tecnica applicativa, allo studio dei particolari.
- A garanzia dell'imparzialità, qualora un membro abbia interesse diretto a una determinata opera è tenuto a dichiararlo e ad astenersi dalla valutazione. Il punteggio di sua competenza sarà in questo caso sostituito con la media aritmetica dei punti assegnati dagli altri membri della Giuria.
- Per l'assegnazione dei premi saranno definitive e vincolanti le decisioni della Giuria.

- La partecipazione al Grand Prix Casalgrande Padana implica automaticamente l'accettazione del presente regolamento. Per quanto non fosse qui previsto si applicheranno le leggi e le consuetudini riconosciute in campo nazionale. Per eventuali controversie, il foro competente è quello di Reggio Emilia.

Premi

- La dotazione complessiva dei premi è di **36.000** euro.
- Saranno assegnati:
 - N. 4 premi di **5.000** euro cadauno ai Primi classificati
 - N. 4 premi di **2.500** euro cadauno ai Secondi classificati
 - N. 4 premi di **1.500** euro cadauno ai Terzi classificati per i progetti giudicati più significativi in ciascuno dei seguenti campi d'impiego (in caso di assegnazione a pari merito, l'importo del premio sarà diviso tra i vincitori):
 - Pavimenti e rivestimenti*
 - Centri commerciali e direzionali (grandi superfici)**
 - Pavimenti e rivestimenti*
 - Edilizia pubblica e dei servizi, edilizia industriale, altri**
 - Pavimenti e rivestimenti*
 - Edilizia residenziale**
 - Rivestimenti e pavimenti*
 - Rivestimenti di facciata, pavimentazioni esterne e piscine**
- La comunicazione della vincita verrà data da Casalgrande Padana agli interessati tramite lettera raccomandata o corriere espresso.
- I premi verranno consegnati personalmente o a persona incaricata specificatamente, durante una cerimonia di gala a cui saranno invitati tutti i partecipanti al concorso. I vincitori saranno ospiti di Casalgrande Padana.
- Le opere premiate e selezionate saranno pubblicate su un volume realizzato a cura di Casalgrande Padana; tutti i partecipanti al concorso riceveranno il volume in omaggio.

Scheda partecipazione

Da allegare alla presentazione dei progetti

Compilare in stampatello maiuscolo oppure sul sito www.grandprixcasalgrandepadana.com

DATI ANAGRAFICI

Progettista

Nome Cognome

Studio

Indirizzo

CAP Città Provincia Nazione

Telefono Fax

E-mail Sito Web

Progetto

Denominazione

Luogo Nazione

Anno di realizzazione

Committente

Impresa generale

Rivenditore Casalgrande Padana

(Nome e indirizzo del fornitore dei materiali, se conosciuto)

Crediti fotografici (se dovuti)

SISTEMA AMBIENTALE

Contesto insediativo

Centro storico Urbano Suburbano

Di rigenerazione urbanistica Di nuova pianificazione Di particolare valore paesaggistico

Altro

Destinazione

Centro commerciale Centro direzionale Edilizia pubblica o dei servizi

Edilizia ospedaliera-sanitaria Edilizia turistico-alberghiera Edilizia industriale

Edilizia residenziale Altro

SISTEMA TECNOLOGICO

Categoria dell'intervento

Nuova costruzione Ristrutturazione Progetto d'interni

Progetto d'esterni Altro

Tecnica costruttiva

Tradizionale Prefabbricata Industrializzata

NZEB Certificata ecosostenibile Altro

Area di applicazione dei prodotti ceramici Casalgrande Padana

Rivestimento di facciata Facciata ventilata Facciata a cappotto

Frangisole Copertura Pavimentazione interna

Rivestimento interno Pavimenti sopraelevati Pavimentazione esterna

Percorso segnaletico Piscina Altro

Materiali utilizzati

GRANITOGRES GRANITOKER ECOGRES

Collezione Collezione Collezione

Formati Format Format

Colori Colori Colori

Finiture Finiture Finiture

PIETRE NATIVE GRESPLUS PADANA PISCINE

Collezione Collezione Collezione

Formati Format Format

Colori Colori Colori

Finiture Finiture Finiture

Trattamenti Speciali

Bios Self-Cleaning® Bios Antibacterial®

Quantità totali dei materiali ceramici

Tipologia di posa

A tutta superficie Campiture a disegno Decoro centrale

Decoro perimetrale A intarsio con idrogetto Percorsi tattili e segnaletica

Altro

Con l'iscrizione il candidato autorizza gli organizzatori a utilizzare a scopo promozionale e nei modi più idonei tutta la documentazione fornita.

Firma Timbro

grandprix 2016/2018

international architecture competition

Over 25 years of history and more than 1500 projects from five continents. This is the Grand Prix, Casalgrande Padana's International Architecture Competition, which is now into its **11th Edition**

The prestige and respect this event commands is illustrated not just by the high levels of participation it sees, but above all by the impressive quality of the projects sent in from five continents around the world. It means **the big names of the architectural world stand side by side with young talents and experienced firms** on the common ground of ceramic design, with creativity and technological innovation in abundance.

The Grand Prix was set up with the aim of identifying and recognising works that have done justice to the technical properties and expressive potential of Casalgrande Padana's porcelain stoneware products. Through the medium of this cultural initiative, Casalgrande Padana – which has always been particularly sensitive and attentive to the evolutions and changes underway in the international architectural scene – supports a competition that transforms ceramics from functional element into undisputed star of the show.

It is a significant cultural event, supported by an **international panel** made up of industry experts, designers, university professors and architecture critics from a range of countries who act independently to rate the projects submitted.

Thanks to all this, the Grand Prix has developed over time, transcending the boundaries of a simple competition and now represents an opportunity for debate and dialogue on the issues affecting architecture, design and technological innovation.

To this end, the results of each Grand Prix are collated into the **Creative Book**, a prestigious volume which sees 70,000 copies printed and circulated in collaboration with the leading international architecture magazine, Casabella.

The magazine has for over 80 years been at the heart of the cultural debate on all matters related to architecture.

Inside, each winning project is showcased and described at length, with in-depth analyses of the content.

The Creative Book aims to stimulate a **new wave of innovation and experimentation** and document the evolution of ceramics and the way it is used in architecture over time.

Casalgrande Padana's development strategy rests on establishing a **culture of production and a culture of planning**.

Indeed, since its foundation, the company has built up and consolidated a close collaborative relationship with the world of architectural planning and interior design.

rules

Subject of the competition

The Grand Prix Casalgrande Padana is an international architecture competition that selects and awards those professionals who, through their work, have best known how to use and exploit the technical features and expressive possibilities of the Casalgrande Padana materials.

Requirements for taking part

All designers (architects, engineers, designers, interior decorators, private or public technical studio professional architecture and interior decorating firms, etc) who have carried out works in which Casalgrande Padana materials have been used for floorings and/or wall coverings of any type, can compete for the prizes. Applications can be made by single professionals or by groups with the appointment of a group leader.

Works admitted to the competition

- Each participant can submit one or more works; it's their task and responsibility to obtain the consent of the purchaser and/or owner for the submission and use of the work and its relative materials.
- Projects completed using Casalgrande Padana materials in any public or private building field, in interiors or exteriors, either in new constructions or in renovation and restoration work on an existing construction, can be submitted.
- Works carried out in the period **January 2013 - December 2018** can take part in the eleventh edition of the competition.

Methods of application

- Registration in the Grand Prix Casalgrande Padana is free.
- The necessary documentation for registration is composed of:
 - a. the participation sheet (attached or to be

- requested) duly filled out in all parts;
 - b. a report on the project describing the work in general terms;
 - c. photographic documentation of the project (general view and details): at least 5 photos and maximum 30 photos in digital format (jpg high definition 300 dpi, minimum size 21x29,7 cm, on cd or dvd). Please, declare the copyright on photographs, if existing;
 - d. drawings, graphic charts or any other documentation (on digital media) useful for evaluating the overall quality (not only in architectural terms but also in functional terms) of the project submitted.
- Candidates must submit their application by registering online at www.grandprixcasalgrandepadana.com or sending all documents by post to: Segreteria del Grand Prix c/o Casalgrande Padana, Strada Statale 467, n. 73 42013 Casalgrande (RE).
 - The latest deadline for registration is **31st December 2018**; if sent by post, the date of the postmark shall be deemed to be the date of delivery.
 - If sent by post, all documents and photographic materials must be properly protected. Failing this, the organisers are not responsible for any damages. Unless otherwise informed, the material is considered as being received in perfect state.

Treatment and publication of registered works

- Materials submitted shall not be returned.
- **Upon registration, the candidates authorise the organisers to use the photographic documentation for promotional purposes and in the ways held to be most suitable, together with necessary reference indications.**
- Participants accept that the organisers of the competition cannot be the subject of any claims made as a result of such uses. In any case, the organisers are exonerated from any liability towards third parties.
- Participants can use any award or recognition

received, for promotional purpose, provided that the prize or recognition is correctly cited.

Jury and evaluation criteria

- The awarding of works is assigned to an international Jury, composed of professionals of established international fame in the architecture and design field, and by the president of Casalgrande Padana, who acts as chairman of the jury. Each member assigns a score to each work according to their impartial and unquestionable judgement.
- The evaluation criteria used for drawing up a classification include the planning, functional and application aspects concerning the use of Casalgrande Padana products. In detail, it will be the task of the jury to highlight the ways, within each of the projects, in which the ceramic material has been turned to account and correctly used at various different levels, i.e. in relation to creative flair, the architectural composition, design, use of colour and finishes, through to the installation pattern and how the project has been customized; regarding the functional aspect and the technical performance, the use for which the project has been planned and the type of intervention; whether the materials have been applied correctly, the application technique used and the care given to detail.
- For the purpose of guaranteeing impartiality, should a member have a direct interest in a specific work, he/she is bound to declare this interest and to abstain from evaluation. Their score is replaced by an arithmetic average of the score assigned by the other members of the Jury.
- For the awarding of the prizes, the decisions of the jury shall be definitive and binding.
- Participation in the Grand Prix Casalgrande Padana automatically implies acceptance of these regulations. With regards to any matters not provided for, reference shall be made to the laws in force and to the commonly recognised principles in

the national field. In the event of any disputes, the competent court shall be that of Reggio Emilia.

Prizes

- The overall sum of prizes is **36,000** euro.
- The following shall be awarded:
 - 4 prizes of **5,000** euro each to the First classified
 - 4 prizes of **2,500** euro each to the Second classified
 - 4 prizes of **1,500** euro each to the Third classified
 for projects judged to be the most important in each of the following application fields (the sum will be divided among the winners if the prize is awarded for equal merit):
 - Floorings and wall coverings*
 - Shopping and office centres (large surface area)**
Floorings and wall coverings
 - Public and service industry buildings, Industrial buildings, others**
Floorings and wall coverings
 - Residential buildings**
Wall coverings and floorings
 - Facade coverings and external floorings and swimming pools**
- Communication of winning entries will be given by Casalgrande Padana to the interested parties by means of a registered letter or by express courier service.
- The prizes will be assigned personally or to a person specifically appointed, during a gala ceremony to which all participants in the competition will be invited. The winners will be guests of Casalgrande Padana.
- Awarded and selected works will be published in a volume prepared by Casalgrande Padana; all participants in the competition will receive a free copy.

Participation form

To attach to project submission

Please fill out in block capitals or use the online version at www.grandprixcasalgrandepadana.com

PERSONAL DETAILS

Designer

Name Surname

Studio

Address

Post code City Region Country

Telephone Fax

E-mail Website

Project

Name

Location Country

Year of completion

Client

Main contractor

Casalgrande Padana Reseller

(Name and address of supplier of materials, if known)

Copyright on photographs (if existing)

LOCATION AND CONTEXT

Type of location

Historic centre Urban Suburban

Urban regeneration Part of new build Of particular landscape value

Other

Purpose

Shopping centre Business centre Public/service building

Hospital/healthcare building Tourism/hospitality building Industrial building

Residential building Other

TECHNOLOGICAL DETAILS

Type of project

New build Renovation Interior design project

External project Other

Participation form

Construction technique

- Traditional Prefabricated Industrialised
 NZEB Certified eco-sustainable Other

Area of use of Casalgrande Padana products

- Façade cladding Ventilated façade system Façade coating system
 Roof shading Covering Internal flooring
 Internal wall cladding Raised flooring External flooring
 Indicative paths Swimming pool Other

Ceramic materials used

- | | | |
|--------------------------------------|-------------------------------------|----------------------------------|
| <input type="checkbox"/> GRANITOGRES | <input type="checkbox"/> GRANITOKER | <input type="checkbox"/> ECOGRES |
| Collection | Collection | Collection |
| Format | Format | Format |
| Colour | Colour | Colour |
| Finish | Finish | Finish |

- | | | |
|--|-----------------------------------|---|
| <input type="checkbox"/> PIETRE NATIVE | <input type="checkbox"/> GRESPLUS | <input type="checkbox"/> PADANA PISCINE |
| Collection | Collection | Collection |
| Format | Format | Format |
| Colour | Colour | Colour |
| Finish | Finish | Finish |

Special treatments

- Bios Self-Cleaning® Bios Antibacterial®

Total quantity of ceramic materials used

Type of laying

- Full surface Sections by design Central decoration
 Perimeter decoration Inlay with water jet Touch/indicative paths
 Other

By registering an application, the candidate authorises the organisers to use all the documentation provided for promotional purposes and other appropriate reasons.

Signature Stamp

grandprix 2016/2018

concours international d'architecture

Plus de vingt-cinq ans d'histoire, plus de mille-cinq-cents projets provenant de tous les continents : tel est Grand Prix, le concours international d'architecture imaginé par Casalgrande Padana, arrivé à sa onzième édition

Le prestige et l'influence de cet événement sont attestés par le nombre de participants et, surtout, par la qualité des projets inscrits provenant de tous les continents, grâce auxquels des **personnalités du star system de l'architecture, des jeunes talents et des cabinets historiques**, s'affrontent librement sur le terrain commun du projet céramique, entre créativité et innovation technologique. La finalité première de Grand Prix est de sélectionner et récompenser les réalisations qui ont su valoriser au mieux les propriétés techniques et le potentiel d'expression des éléments en grès cérame de Casalgrande Padana. Par cette initiative culturelle, l'entreprise, depuis toujours très sensible et attentive aux phénomènes d'évolution et de renouvellement liés au paysage architectural international, organise un événement à travers lequel la céramique se révèle non seulement en fonction du projet, mais devient aussi acteur de celui-ci. Une opération culturelle d'envergure, soutenue par la contribution d'un **jury international** entièrement indépendant composé d'experts du secteur – concepteurs, professeurs d'université et critiques d'architecture – de différentes nationalités. Une initiative qui, grâce à cela, s'est développée et a dépassé le simple concept de concours, devenant une occasion de confrontation et de reconnaissance constante sur les thèmes de l'architecture, du design et de l'innovation technologique. Pour soutenir ces objectifs, les résultats de chaque édition de Grand Prix sont compilés dans le **Creative Book**, un prestigieux volume tiré à 70 000 exemplaires, réalisé et diffusé en collaboration avec l'importante revue internationale d'architecture Casabella, acteur du débat culturel sur les thèmes du projet depuis plus de quatre-vingt ans. À l'intérieur, chaque œuvre récompensée est largement illustrée, décrite et expliquée. À travers ces exemples, le Creative Book entend faire naître de **nouveaux parcours de recherche et d'expérimentation**, en construisant dans le temps une précieuse documentation sur l'évolution du produit céramique et de ses applications dans l'architecture. **Culture de la production et culture du projet** sont en effet les domaines de référence fondamentaux des stratégies de développement de Casalgrande Padana qui, depuis sa création, a initié et soutenu un profond rapport de collaboration avec l'univers de la conception architecturale et de la décoration intérieure.

reglement

Objet du concours

Grand Prix Casalgrande Padana est un concours international d'architecture qui sélectionne et récompense les professionnels dont les ouvrages ont su utiliser et valoriser au mieux les propriétés techniques et les possibilités d'expression des produits en grès cérame de Casalgrande Padana.

Critères requis pour participer

Peuvent participer au concours tous les projeteurs (architectes, ingénieurs, designers, décorateurs d'intérieur, bureaux d'études techniques privés ou public, cabinets d'architecture et de décoration d'intérieur, etc...), ayant utilisé les produits de Casalgrande Padana pour le revêtement de sols ou de murs. Les candidatures peuvent être présentées par des professionnels individuels ou par des groupements de professionnels qui dans ce cas nommeront un chef de groupe.

Ouvrages admis au concours

- Chaque participant peut présenter un ou plusieurs ouvrages ; il lui incombe d'obtenir le consentement du maître d'ouvrage et/ou du propriétaire pour présenter et utiliser l'ouvrage et les produits correspondants.
- Peuvent être présentés des projets réalisés avec les matériaux Casalgrande Padana dans les secteurs public et privé du bâtiment, d'intérieur et d'extérieur, qu'il s'agisse de nouvelles constructions ou de rénovations.
- Peuvent participer à la onzième édition du concours les ouvrages réalisés et achevés au cours de la période : **janvier 2013-décembre 2018.**

Modalités d'inscription

- L'inscription au concours Grand Prix de Casalgrande Padana est gratuite.

- Les documents nécessaires pour s'inscrire sont :
 - a. fiche de participation dûment remplie ;
 - b. une présentation du projet illustrant les grandes lignes de l'intervention ;
 - c. documentation photographique de la réalisation (vue d'ensemble et détails), à savoir d'un minimum de 5 à un maximum de 30 photos au format numérique (jpg haute définition 300 dpi, dimension minimum 21x29,7 cm) . Merci de nous indiquer les crédits photographiques, si dus ;
 - d. dessins, planches graphiques ou toute autre documentation (au format numérique) sachant valoriser la qualité globale du projet présenté (qualité architecturale et fonctionnelle).
- Les candidats peuvent envoyer leur inscription en s'inscrivant en ligne sur le site www.grandprixcasalgrandepadana.com ou par courrier, en envoyant la documentation demandée au secrétariat du concours Grand Prix c/o Casalgrande Padana - Strada Statale 467, n. 73 42013 Casalgrande (RE) Italy.
- La date limite d'inscription est fixée au **31 décembre 2018**; en cas d'envoi par courrier, le cachet de la poste fera foi.
- En cas d'envoi par courrier, la documentation et le matériel photographique devront être protégés de manière appropriée lors de l'expédition. En cas contraire, les organisateurs ne pourront être tenus responsables des dommages éventuels. Sauf avis contraire, il est entendu que le matériel est arrivé en parfait état.

Traitement et publication des ouvrages inscrits

- Le matériel présenté ne pourra être restitué.
- **L'inscription par les candidats vaut autorisation pour les organisateurs d'utiliser, et à sa seule discrétion, la documentation photographique pour des fins promotionnelles, en y indiquant les références.**
- Les participants conviennent que les organisateurs du concours ne peuvent faire l'objet d'éventuelles revendications dérivant de cette utilisation.

- Les participants au concours dégagent les organisateurs de toute responsabilité envers des tiers.
- Les participants peuvent utiliser, à des fins promotionnelles, les éventuels prix ou reconnaissances qui leur ont été décernés, sous réserve de les citer correctement.

Jury et critères d'évaluation

- L'appréciation des ouvrages est confiée à un Jury international composé de professionnels de renom du monde de l'architecture et du design, et présidé par le président de Casalgrande Padana. Chaque membre du jury attribuera une note aux ouvrages. Les membres du jury sont indépendants et souverains dans leur prise de décisions.
- Les critères d'évaluation adoptés pour élaborer le classement tiendront compte des aspects concernant le projet, la fonctionnalité et l'application des produits de Casalgrande Padana. Le Jury devra notamment mettre en relief les éléments de valorisation et de bon emploi du matériel céramique de chaque ouvrage, et ceci sous différents aspects : sur le plan de la créativité, par rapport à la composition architecturale, au design, à l'étude chromatique, aux finitions, au dessin de la pose et à la personnalisation du projet ; sur le plan de la fonctionnalité et des prestations techniques, comme la destination d'emploi et la typologie de l'intervention ; sur le plan de la mise en oeuvre, par rapport à la bonne exécution, à la technique d'application et à l'étude des détails.
- En garantie de l'impartialité, dans le cas où un membre du jury aurait un intérêt direct dans un ouvrage, il sera tenu à le déclarer à s'abstenir de toute évaluation. Dans ce cas, sa note sera remplacée par la moyenne arithmétique des points attribués par les autres membres du Jury.
- Pour l'attribution des prix, les décisions du Jury sont souveraines et sans appel.
- La participation au concours Grand Prix de Casalgrande Padana vaut acceptation du présent

règlement. Tous les cas non prévus par le présent règlement seront tranchés par les lois et les coutumes reconnus sur le plan national. En cas de litiges, seul sera compétent le Tribunal de Reggio Emilia.

Prix

- Le montant total des prix s'élève à **36.000** euro.
- Seront décernés :
 - 4 prix de **5.000** euros chacun aux premiers classés
 - 4 prix de **2.500** euros chacun aux classés seconds
 - 4 prix de **1.500** euros chacun aux classés troisièmespour les projets jugés les plus significatifs dans chaque domaine d'utilisation (en cas de prix ex-æquo, le montant sera partagé entre les gagnants) :
 - Revêtements sols et murs*
 - Centres commerciaux et administratifs (grandes surfaces)**
 - Revêtements sols et murs*
 - Bâtiments publics et des services,**
 - Bâtiments industriels, autres**
 - Revêtements sols et murs*
 - Bâtiments résidentiels**
 - Revêtements murs et sols*
 - Revêtements de façade, pavages extérieurs et piscines**
- L'attribution des prix sera communiquée aux gagnants par Casalgrande Padana, par lettre recommandée ou courrier express.
- Les prix seront décernés à la personne directement intéressée ou à une personne spécialement déléguée lors de la cérémonie de gala à laquelle seront invités tous les participants au concours. Les gagnants seront les invités personnels de Casalgrande Padana.
- Les ouvrages sélectionnés et récompensés seront publiés dans un volume réalisé par Casalgrande Padana ; tous les participants au concours le recevront gratuitement.

Fiche de participation

À joindre à la présentation des projets

Remplir en majuscules ou sur le site www.grandprixcasalgrandepadana.com

DONNÉES PERSONNELLES

Concepteur

Prénom Nom

Agence

Adresse

CP Ville Province Pays

Téléphone Fax

E-mail Site Web

Projet

Nom

Lieu Pays

Année de réalisation

Maître d'ouvrage

Entreprise général

Revendeur Casalgrande Padana

(Nom et adresse du fournisseur des matériaux, si connu)

Crédits photographiques (si dus)

ENVIRONNEMENT

Contexte d'installation

Centre historique Urbain Suburbain

Réhabilitation urbaine Nouvelle conception Importante valeur paysagère

Autre

Destination

Centre commercial Bureaux Bâtiment public ou de services

Bâtiment hospitalier ou sanitaire Bâtiment touristique ou hôtelier Bâtiment industriel

Bâtiment résidentiel Autre

TECHNOLOGIE

Catégorie de l'intervention

Nouvelle construction Restructuration Projet pour intérieurs

Projet pour extérieurs Autre

Technique de construction

Traditionnelle Préfabriquée Industrialisée

BBC Certifiée durable Autre

Zone d'application des produits céramiques Casalgrande Padana

Revêtement de façade Façade ventilée Mur-manteau

Brise-soleil Enveloppe Sols intérieurs

Revêtement interne Sol surélevé Sols extérieurs

Chemin signalétique Piscine Autre

Matériaux céramiques utilisés

GRANITOGRES GRANITOKER ECOGRES

Collection Collection Collection

Formats Formats Formats

Couleurs Couleurs Couleurs

Finitions Finitions Finitions

PIETRE NATIVE GRESPLUS PADANA PISCINE

Collection Collection Collection

Formats Formats Formats

Couleurs Couleurs Couleurs

Finitions Finitions Finitions

Traitements spéciaux

Bios Self-Cleaning® Bios Antibacterial®

Quantité totale de matériaux céramiques

Type de pose

Sur toute la surface Réchampi à dessin Décor central

Décor sur les bords Gravure jet d'eau Chemins tactiles et signalétique

Autre

En s'inscrivant, le candidat autorise les organisateurs à utiliser tous la documentation fournie pour la promotion et de la façon la plus adaptée qui soit.

Signature Cachet

grandprix 2016/2018

internationaler architekturwettbewerb

Eine über 25-jährige Geschichte, mehr als 1.500 Projekte aus allen fünf Kontinenten: das ist die **elfte Auflage** des Grand Prix, des von Casalgrande Padana ins Leben gerufenen, internationalen Architekturwettbewerbs

Das Ansehen und der Einfluss dieser Veranstaltung zeugen nicht nur vom quantitativen Erfolg, sondern vor allem von der Qualität der teilnehmenden Projekte, die aus allen Teilen der Welt stammen. Dank dieser Projekte werden die **Hauptakteure des Systems der Stararchitekten, vielversprechende junge Architekten und konsolidierte Studien** auf dem *Common Ground* des Keramikprojektes in Bezug auf Kreativität und technologische Innovation frei miteinander verglichen.

Ziel des Grand Prix ist es somit, jene Werke auszuwählen und zu prämiieren, welche die technischen Eigenschaften und das expressive Potential der Feinsteinzeugelemente von Casalgrande Padana am besten zur Geltung bringen konnten. Anhand dieser kulturellen Initiative fördert das Unternehmen, das den Phänomenen der Evolution und der Innovation des internationalen Architekturpanoramas seit jeher besondere Aufmerksamkeit widmet, dadurch ein Event, bei dem die Keramik nicht nur ein Mittel zur Realisierung der Projekte darstellt, sondern selbst direkt im Mittelpunkt steht.

Unterstützt wird dieses kulturelle, weitreichende Projekt von einer **internationalen Jury**, die aus Fachleuten, Planern, Universitätsprofessoren und Architekturkritikern aus unterschiedlichen Ländern besteht, die alle völlig unabhängig handeln. Es ist demnach eine Initiative, die dank dieser Vorgaben gewachsen ist, sich weiterentwickelt hat und über das übliche Konzept eines Wettbewerbs hinausgegangen ist. Der Wettbewerb stellt einen Moment des Austauschs und der ständigen Aufklärung über Themen der Architektur, des Designs und der technologischen Innovation dar. Zur Unterstützung dieser Ziele werden die Ergebnisse jeder Auslage des Grand Prix im **Creative Book** gesammelt. Dieses renommierte Buch wurde 70.000 Mal gedruckt und in Zusammenarbeit mit der bedeutenden internationalen Architekturzeitschrift *Casabella*, die bereits seit mehr als 80 Jahren Hauptakteurin in der kulturellen Debatte zu Projektthemen ist, verfasst und vertrieben.

Jede einzelne ausgezeichnete Arbeit wird in dem Buch umfassend illustriert, beschrieben und in ihren Inhalten erläutert. Durch diese Beispiele regt das Creative Book zu **neuen Forschungsmöglichkeiten und Experimenten** an und wird mit der Zeit zu einem wertvollen dokumentierten Werk über die Evolution der Keramikprodukte und ihre Anwendung in der Architektur.

Produktionskultur und Projektkultur sind die wesentlichen Bezugsgrundlagen für die Entwicklungsstrategien von Casalgrande Padana. Seit seinem Bestehen fördert das Unternehmen die enge Zusammenarbeit mit den Bereichen der Bauplanung und der Innenarchitektur.

wettbewerbsordnung

Wettbewerbsgegenstand

Grand Prix Casalgrande Padana ist ein internationaler Architekturwettbewerb, der diejenigen Fachleute auswählt und prämiert, die in ihren Werken die technischen Eigenschaften und Ausdrucksmöglichkeiten der Elemente aus Feinsteinzeug von Casalgrande Padana am besten zur Geltung bringen konnten.

Teilnahmebedingungen

Am Wettbewerb können alle Planer (Architekten, Ingenieure, Designer, Innenarchitekten, private oder öffentliche technische Büros, Ateliers für Architektur und Inneneinrichtung usw.) teilnehmen, die Arbeiten angefertigt haben, zu deren Ausführung die Materialien von Casalgrande Padana für Fußboden- und/oder Wandbeläge jeglicher Art verwendet wurden. Die Bewerbung kann sowohl von Einzelpersonen als auch von Gruppen unter Nennung eines Gruppenleiters eingereicht werden.

Zum Wettbewerb zugelassene Arbeiten

- Jeder Bewerber kann eine oder mehrere Arbeiten vorschlagen; es unterliegt seiner Pflicht und Verantwortlichkeit, die Zustimmung des Auftraggebers bzw. Eigentümers zur Präsentation der Arbeit und der entsprechenden Materialien einzuziehen.
- Die vorgestellten Projekte, zu deren Ausführung Materialien von Casalgrande Padana verwendet wurden, können aus allen möglichen Bereichen des öffentlichen und privaten Bauwesens stammen, aus Innen- und Außenräumen, sowohl Neubauten als auch Sanierungs- und Restaurationsarbeiten.
- An der zehnten Ausgabe des Wettbewerbs können Arbeiten teilnehmen, die im folgenden Zeitraum entstanden und fertig gestellt worden sind:
Januar 2013-Dezember 2018.

Einschreibung

- Die Einschreibung zum Grand Prix Casalgrande Padana ist kostenlos.

- Folgende Unterlagen müssen vorgelegt werden:
 - a. das Einschreibeformular in jedem Teil vorschriftsmäßig ausgefüllt;
 - b. eine Projektbeschreibung in der die Arbeit allgemein umrissen wird;
 - c. fotografische Unterlagen der Arbeit (Übersicht und Details) mit mind. 5 und höchstens 30 Fotos im digitalen Format (Jpg in hoher Auflösung 300 dpi, Mindestabmessungen 21x29,7 cm). Bitte das Copyright fuer die Fotos erklären, wenn zustehend;
 - d. Zeichnungen, Grafiktafeln oder jede andere Dokumentation (im Digitalformat), die eine Bewertung des vorgeschlagenen Projekts in seiner Gesamtheit (nicht nur unter architektonischen, sondern auch funktionellen Gesichtspunkten) ermöglichen.

Die Bewerber müssen ihre Einschreibung über Internet auf der Website

www.grandprixcasalgrandepadana.com übermitteln.

Oder auf dem Postweg durch Zusenden der

erforderlichen Unterlagen an das Sekretariat des Grand Prix c/o Casalgrande Padana

Strada Statale 467, Nr. 73 - 42013 Casalgrande (RE).

- Einsendeschluß ist der **31. Dezember 2018**; sollte die Einschreibung auf dem Postweg erfolgen, gilt das Datum des Poststempels.
- Erfolgt die Zusendung auf dem Postweg, müssen die Unterlagen und das fotografische Material für den Versand entsprechend geschützt verpackt werden. Die Veranstalter übernehmen sonst keine Haftung für evtl. Schäden. Erfolgt keine Mitteilung, bedeutet dies, dass das zugesandte Material gut angekommen ist.

Behandlung und Veröffentlichung der eingeschriebenen Arbeiten

- Die eingereichten Materialien werden nicht zurückerstattet.
- **Mit der Einschreibung ermächtigen die Bewerber die Veranstalter dazu, die fotografischen Unterlagen zu Werbezwecken und auf die nach ihrem Ermessen geeignetste Weise mit den notwendigen Angaben zu verwenden.**

- Die Bewerber sind damit einverstanden, dass gegenüber den Wettbewerbsveranstaltern keinerlei Ansprüche aufgrund dieser Verwendung erhoben werden können. In jedem Fall sind die Veranstalter jeglicher Verpflichtung gegenüber Dritten entbunden.
- Die Bewerber können jeglichen ihnen zuerkannten Preis oder Anerkennung zu Werbezwecken nutzen, unter der Bedingung, dass diese richtig zitiert werden.

Jury und Bewertungskriterien

- Die Prämierung der Arbeiten obliegt einer internationalen Jury aus anerkannten Fachleuten aus dem Bereich von Architektur und Design, sowie dem Präsidenten von Casalgrande Padana, der ihr vorsitzt. Jedes Mitglied erteilt jeder Arbeit eine Punktezahl, die Bewertung ist unparteilich und unanfechtbar.
- Die Bewertungskriterien, die zur Aufstellung der Rangordnung dienen, beziehen sich auf die Planungs-, Funktions- und Anwendungsaspekte der Benutzung der Casalgrande Padana Produkte. Insbesondere wird es Aufgabe der Jury sein, innerhalb jeder Arbeit die Elemente bezüglich der Aufwertung und des korrekten Einsatzes des keramischen Baumaterials auf unterschiedlichen Ebenen hervorzuheben: auf der Ebene der Kreativität im Hinblick auf die architektonische Komposition, das Design, die Studie der Chromatik und der Fertigstellungsdetails, den Fugenschnitt und die Personalisierung des Projekts; auf der Ebene der Funktionalität und der technischen Leistungen im Hinblick auf die Einsatzbestimmung und den Typ des Eingriffs; auf der Ebene der Verlegung im Hinblick auf die korrekte Ausführung, die Anwendungstechnik und die Studie der Details.
- Zur Gewährleistung der Unparteilichkeit ist jedes Jury-Mitglied, das ein direktes Interesse an einer bestimmten Arbeit hat, dazu verpflichtet, dies mitzuteilen und sich der Stimme zu enthalten. In diesem Fall wird die im zustehende Punktezahl durch das arithmetische Mittel der von den anderen Mitgliedern vergebenen Punkte ersetzt.
- Für den Preisverleihung sind die Entscheidungen der Jury ausschlaggebend und bindend.

- Die Teilnahme am Grand Prix Casalgrande Padana schließt automatisch die Anerkennung der vorliegenden Bestimmungen ein. Für alle hier nicht aufgeführten Vorschriften finden die anerkannten italienischen Gesetze und Gewohnheitsrechte Anwendung. Bei evtl. Streitigkeiten ist das Gericht von Reggio Emilia zuständig.

Preise

- Der Gesamtwert der Preise beträgt **36.000** Euro.
- Verteilt werden:
 - Nr. 4 Preise von jeweils **5.000** Euro für die Erstplatzierten
 - Nr. 4 Preise von jeweils **2.500** Euro für die Zweitplatzierten
 - Nr. 4 Preise von jeweils **1.500** Euro für die Drittplatzierten
- für die Projekte, die in den folgenden Anwendungsbereichen als am bedeutendsten bewertet werden (bei einer Verleihung des Preises ex aequo wird der Gegenwert des Preises unter den Gewinnern geteilt):
 - Fußboden- und Wandbeläge*
 - Geschäfts- und Verwaltungszentren (große Oberfläche)**
 - Fußboden- und Wandbeläge*
 - Bauten im öffentlichen und Dienstleistungsbereich, Industriebauten, anderes**
 - Fußboden- und Wandbeläge*
 - Wohnbauten**
 - Wand- und Fußbodenbeläge*
 - Fassadenverkleidungen, Fußböden im Außenbereich und Schwimmbäder**
- Die Preisgewinner werden von Casalgrande Padana per Einschreiben oder per Eilboten benachrichtigt.
- Die Preise werden persönlich oder an einen speziellen Beauftragten während einer Galaveranstaltung, zu der alle Wettbewerbsteilnehmer eingeladen werden, verliehen. Die Sieger werden Gäste von Casalgrande Padana sein.
- Die ausgewählten und preisgekrönten Arbeiten werden von Casalgrande Padana in einem Band veröffentlicht; alle Wettbewerbsteilnehmer erhalten eine Ausgabe des Besagten Bandes als Geschenk.

Der Einreichung

Von Projekten beizulegendes Anmeldeformular

Bitte in Großbuchstaben oder auf der Webseite www.grandprixcasalgrandepadana.com ausfüllen

PERSÖNLICHE DATEN

Planer

Name Nachname

Architekturbüro

Adresse

PLZ Ort Provinz Land

Telefon Fax

E-mail Webseite

Projekt

Bezeichnung

Ort Land

Jahr der Umsetzung

Auftraggeber

Hauptfirma

Vertragshändler von Casalgrande Padana

(Name und Adresse des Materiallieferanten, wenn bekannt)

Copyright fuer die Fotos (wenn zustehend)

UMWELTSYSTEM

Siedlungsrahmen

Altstadt Stadt Vorort

Stadterneuerung Neue Planung Von besonderem landschaftlichen Wert

Sonstiges

Bestimmung

Einkaufszentrum Bürokomplex Öffentliches oder Dienstleistungsgebäude

Krankenhaus oder Gesundheitseinrichtung Tourismus- oder Hotelgebäude Industriegebäude

Wohngebäude Sonstiges

TECHNISCHES SYSTEM

Interventionskategorie

Neues Bauvorhaben Renovierung Innenarchitektur

Außenarchitektur Sonstiges

grandprix

2016/2018

Der Einreichung

Konstruktionstechnik

- | | | |
|---------------------------------------|--|---|
| <input type="checkbox"/> Traditionell | <input type="checkbox"/> Vorgefertigt | <input type="checkbox"/> Industrialisiert |
| <input type="checkbox"/> NZEB | <input type="checkbox"/> Zertifiziert öko-nachhaltig | <input type="checkbox"/> Sonstiges |

Anwendungsbereich der Keramikprodukte von Casalgrande Padana

- | | | |
|--|--|--|
| <input type="checkbox"/> Fassadenverkleidung | <input type="checkbox"/> Belüftete Fassade | <input type="checkbox"/> Dämmfassade |
| <input type="checkbox"/> Brise Soleil | <input type="checkbox"/> Überdachung | <input type="checkbox"/> Interner Bodenbelag |
| <input type="checkbox"/> Interne Verkleidung | <input type="checkbox"/> Doppelböden | <input type="checkbox"/> Externer Bodenbelag |
| <input type="checkbox"/> Signalpflasterung | <input type="checkbox"/> Schwimmbad | <input type="checkbox"/> Sonstiges |

Ceramic materials used

- | | | |
|--------------------------------------|-------------------------------------|----------------------------------|
| <input type="checkbox"/> GRANITOGRES | <input type="checkbox"/> GRANITOKER | <input type="checkbox"/> ECOGRES |
| Kollektion | Kollektion | Kollektion |
| Formate | Formate | Formate |
| Farben | Farben | Farben |
| Ausführung | Ausführung | Ausführung |

- | | | |
|--|-----------------------------------|---|
| <input type="checkbox"/> PIETRE NATIVE | <input type="checkbox"/> GRESPLUS | <input type="checkbox"/> PADANA PISCINE |
| Kollektion | Kollektion | Kollektion |
| Formate | Formate | Formate |
| Farben | Farben | Farben |
| Ausführung | Ausführung | Ausführung |

Spezialbehandlungen

- | | |
|--|--|
| <input type="checkbox"/> Bios Self-Cleaning® | <input type="checkbox"/> Bios Antibacterial® |
|--|--|

Gesamtmenge an Keramikmaterial

.....

Verlegungsart

- | | | |
|---|--|--|
| <input type="checkbox"/> Ganzflächig | <input type="checkbox"/> Teilflächig nach Design | <input type="checkbox"/> Zentrales Dekor |
| <input type="checkbox"/> Perimetrales Dekor | <input type="checkbox"/> Wasserstrahl-Gravur | <input type="checkbox"/> Taktile und Signalpflasterung |
| <input type="checkbox"/> Sonstiges | | |

Mit der Einschreibung berechtigt der Kandidat die Organisatoren, die zur Verfügung gestellte alle Dokumentation für Werbezwecke in angemessener Weise zu nutzen.

Unterschrift

Stempel

via Statale 467, n. 73 - 42013 Casalgrande (Re) - Italy
tel + 39 0522 9901 - fax + 39 0522 996121
info@casalgrandepadana.it - www.casalgrandepadana.com

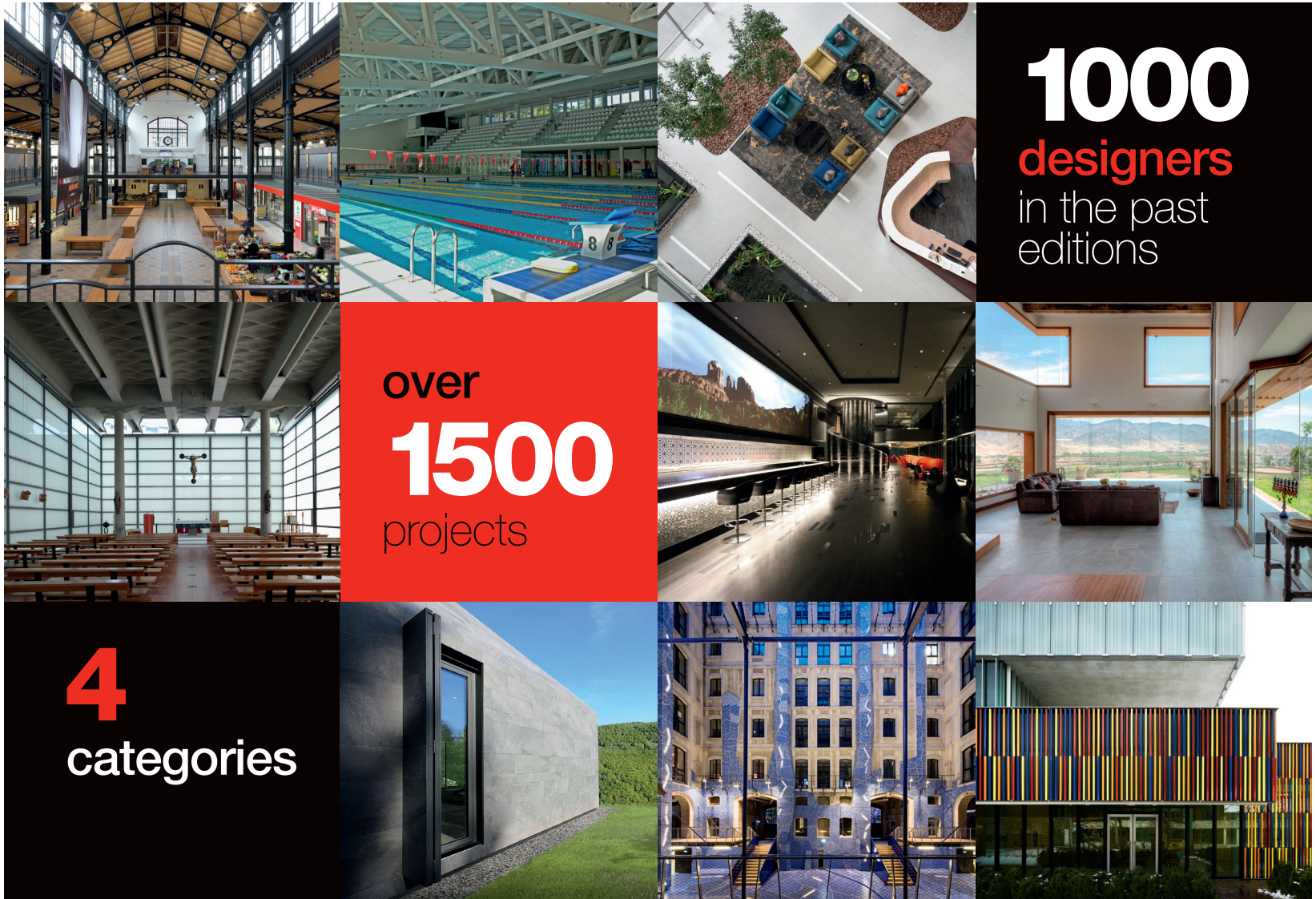


grandprix

eleventh edition

2016/2018

international architecture **contest**



1000
designers
in the past
editions

over
1500
projects

4
categories

are you ready for the eleventh edition edition?

SUBMIT YOUR WORKS
deadline **31.12.2018**