

Direttori del corso:

Arch. Paolo Malara
Arch. Consuelo Nava



Con il coordinamento scientifico – didattico:

TRESA – DASTEC - Facoltà di Architettura di Reggio Calabria

Gruppo di ricerca sulle tecnologie del recupero ecologico e sociale dell'abitare
Responsabile Scientifico: Prof. Adriano Paoletta

MODULO DI PREISCRIZIONE

da consegnare entro 11 marzo 2005

Nome
Indirizzo
residenza
Telefono
Fax
E-mail

Titolo di studio/
Professione

Luogo e data di
nascita

inviandola contemporaneamente via email:

architettireggiocalabria@awn.it
progettoabitare@yahoo.it

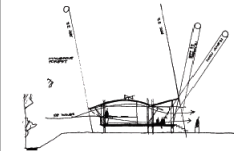
oppure consegnandola alla segreteria dell'Ordine degli Architetti via G.Pepe n.24 Reggio Calabria
o trasmettendola via fax 0965/813344

Tutti coloro che si segnaleranno saranno in seguito contattati per ricevere informazioni circa l'attivazione del corso e le modalità didattiche e di iscrizione.

per informazioni

Segreteria
Ordine degli Architetti, Pianificatori,
Paesaggisti e Conservatori della provincia di Reggio Calabria
via G.Pepe n.24 Reggio Calabria
tel. 0965/813345 fax 0965/813344

architettireggiocalabria@awn.it
progettoabitare@yahoo.it



CORSO DI PERFEZIONAMENTO
PROFESSIONALE DI 1° LIVELLO

**GESTIONE E TECNICHE
PER LA PROGETTAZIONE
SOSTENIBILE**



promosso da:

ORDINE DEGLI ARCHITETTI, PIANIFICATORI
PAESAGGISTI E CONSERVATORI
DELLA PROVINCIA DI REGGIO CALABRIA

22 aprile 2005 – 11 giugno 2005
sede Reggio Calabria

Lecture di apertura del corso

22 aprile 2005
incontro con l'architetto
Glenn Murcutt

**Place Culture Technology – Architecture
in The Australian Landscape**

OBIETTIVI FORMATIVI

L'obiettivo del corso è quello di fornire ai partecipanti le conoscenze necessarie per una progettazione di livello superiore in chiave sostenibile, offrendo una formazione più approfondita e mirata di quella eventualmente avuta con gli studi universitari e quindi affrontando temi di settore.

L'offerta si realizza attraverso lo studio e la definizione di metodi e strumenti operativi per la progettazione dell'ambiente costruito in una prospettiva eco-sostenibile, attraverso lo svolgimento di tre moduli di specializzazione.

I corsi saranno tenuti da professionisti esterni riconosciuti come esperti del settore, anche docenti universitari, da esperti operanti in enti privati e pubblici. Si prevedono inoltre seminari con progettisti di elevata esperienza, su progetti significativi al fine di completare l'offerta didattica con esperienze di alto livello ed aprire tavoli di confronto e discussioni per l'approfondimento dei temi trattati.

FINALITÀ DEL CORSO

Il 1° livello di 25 h. formative mira a definire il quadro di settore di base, affrontando tutti gli aspetti utili alla progettazione sostenibile.

La quota di iscrizione al corso è di:
300 € euro per tutti i professionisti

Successivamente:

Il 2° livello di 50 h. formative offre la possibilità di approfondire gli aspetti di 1° livello, attraverso moduli specialistici e modalità operative e tecniche di settore, con particolare riferimento agli aspetti ecologici del progetto ed alle tecnologie a basso impatto.

Il 3° livello di 25h. prevede la possibilità di mettere in atto operativamente la formazione di 1° livello e di 2°, attraverso l'esperienza progettuale di un Workshop di studio e approfondimento su temi scelti.

CALENDARIO DELLE LEZIONI

1° modulo gestione sostenibile delle risorse nei processi realizzativi

1° lezione – ve 29 aprile 2005 ore 16.00 – 19.00

IL PROGETTO SOSTENIBILE

Caratteri, modalità e tecnologie

Prof.A.Paoletta (Facoltà di Architettura di Reggio Calabria)

Esperienze nazionali ed internazionali
Arch.P.A.Lusardi (Federabitazione, Rm)

2° lezione – ve 6 maggio 2005 ore 16.00 – 19.00

PROGETTAZIONE E VALUTAZIONE DEGLI INTERVENTI SOSTENIBILI

Esperienze e casi a scala urbana ed edilizia

Arch.R.Giordano (Comitato per le Olimpiadi Torino 2006, To)

2° modulo tecnologie per il risparmio energetico e progetto bioclimatico degli edifici

3° lezione – ve 13 maggio 2005 ore 16.00 – 19.00

EDIFICI CONVENZIONALI, A BASSO CONSUMO, PASSIVI

Criteri progettuali e di esperienze

Arch.C.Nava (Facoltà di Architettura di Reggio Calabria)

4° lezione – ve 20 maggio 2005 ore 16.00 – 19.00

PROGETTO DELLE PERFORMANCES

**AMBIENTALI: raffrescamento, riscaldamento ed
illuminazione naturale**

Criteri progettuali ed esperienze

Arch.F.Tucci

(Facoltà di Architettura di Roma, Studio Tucci & Battisti))

3° modulo

tecniche costruttive e materiali ecologici

5° lezione – ve 27 maggio 2005 ore 16.00 – 19.00

PROGETTARE E REALIZZARE EDIFICI A BASSO IMPATTO AMBIENTALE

Progetti, processi, cantiere e realizzazioni

Arch. A.Miotto (Studio Miotto & Boghetto, TV)

6° lezione – ve 3 giugno 2005 ore 16.00 – 19.00

PROGETTO, MATERIALI, COMPONENTI E PRODUZIONE

Esperienze, attività e casi di studio

Arch.G.Allen,(ANAB)

Informativa tecnica per i professionisti

Aziende di materiali ecologici (.....)

4° modulo

certificazione energetica, bandi ed incentivi

7° lezione – ve 10 giugno 2005 ore 16.00 – 19.00

CERTIFICAZIONE ENERGETICA

Criteri, esperienze, bandi speciali

Arch. A.Trivellini (Studio Trivellini & C, MI)

11 giugno

SEMINARIO DI CHIUSURA

Consegna degli Attestati