

camposaz

dolomiti 2015



international workshop
of design and self-construction
in 1:1 scale

28 august - 6 september
Siror | Primiero | Italy

application deadline
10 August 2015

download the materials and
send your request for participation
www.camposaz.com
dolomiti@camposaz.com

Camposaz Dolomiti 2015

WORKSHOP DI PROGETTAZIONE IN SCALA 1:1 AI PIEDI DELLE DOLOMITI

Oggetto del bando

Il bando mira a selezionare **12 persone** al fine di costruire un gruppo che possa partecipare con motivazione, interesse e competenza ad un workshop di progettazione in scala 1:1. Il workshop CAMPOSAZ avrà luogo dal **28 agosto al 6 settembre 2015** a Siror (TN), in un ambito territoriale dotato di grande valenza paesaggistica posto **ai piedi delle Dolomiti**.

CAMPOSAZ consiste in un workshop di progettazione ed autocostruzione di interventi finalizzati alla valorizzazione del paesaggio e delle sue peculiarità. E' aperto a **giovani architetti, paesaggisti e designer** under 35 con l'obiettivo di unire in un gruppo i processi di progettazione e realizzazione pratica di un'opera.

Nel corso della settimana di CAMPOSAZ i partecipanti dovranno ideare e realizzare **gli interventi**, avvalendosi delle suggestioni tematiche fornite dagli enti organizzatori e sviluppando un approccio progettuale e costruttivo attento all'ambiente, pratico e sostenibile.

Il tema di questa edizione si focalizzerà sulla riqualificazione di un'antica area rurale in stato di abbandono. Le fasi dell'intervento prevedono il recupero dell'area con pulizia della vegetazione e rimodellazione degli spazi terrazzati destinati alle coltivazioni. All'interno dell'area dovrà inoltre essere realizzata una piccola piattaforma panoramica con le funzioni di punto di sosta e ricovero attrezzi.

Finalità del workshop CAMPOS AZ

Le finalità che l'organizzazione del workshop CAMPOS AZ persegue sono:

- 1) promuovere l'interazione di professionalità varie e complementari quali designer, architetti, paesaggisti e carpentieri locali favorendo il diffondersi di un clima collaborativo fra discipline e culture diverse;
- 2) incentrare l'attenzione pubblica sul valore del paesaggio e delle sue peculiarità per una gestione consapevole delle sue trasformazioni.

Ente banditore

Camposaz Dolomiti è organizzato e coordinato dal gruppo di lavoro Collettivo Camposaz e supportato localmente dall'Associazione Culturale Aguaz.

L'iniziativa è sostenuta e finanziata da:

- Comune di Siror

L'iniziativa gode inoltre del patrocinio di:

- Osservatorio del Paesaggio Trentino
- STEP Scuola per il Governo del Territorio e del Paesaggio
- Alleanza Mondiale Per il Paesaggio Terrazzato
- Condotta di Slow Food Primiero
- Birrificio artigianale di Primiero Bionoc

Contatti

dolomiti@camposaz.com

Condizioni di partecipazione

Possono partecipare al bando architetti, paesaggisti e designer in **età compresa tra i 19 e i 35 anni**, senza vincoli di sesso o provenienza. Pur non rappresentando un requisito vincolante, è auspicata una conoscenza base della lingua inglese per favorire la comunicazione e lo scambio di idee con partecipanti non di lingua italiana.

Caparra di partecipazione

I partecipanti, una volta ricevuta la notifica di selezione saranno invitati al versamento di una caparra che verrà restituita al termine del workshop. La **caparra** è quantificata nella cifra di **euro 50,00**.

Criteri di selezione

La selezione dei partecipanti, sarà effettuata da una giuria composta da 3 membri appartenenti al Collettivo Camposaz.

Criteri di selezione saranno:

- la qualità del **“Progetto di riferimento”**: 7 punti.
- la qualità dell’ **“Atto di dichiarazione motivazionale”** (vedi allegato1.doc) 3 punti.

L’esito della selezione sarà reso noto a tutti gli iscritti via mail entro **il 13 agosto 2015**. I candidati, sottoscrivendo la domanda d’iscrizione, si impegnano ad accettare il verdetto della giuria.

Documenti richiesti per la selezione

I partecipanti dovranno inviare un file pdf su un unico foglio in formato A4 che illustri un progetto da loro ideato anche se non costruito. Saranno presi in considerazione: progetti architettonici di piccola scala, oggetti di design o costruzioni in legno, progetti/oggetti capaci di interagire con il paesaggio. La tavola A4 dovrà dimostrare la capacità progettuale del partecipante, la sensibilità nei confronti del paesaggio, la conoscenza dei sistemi costruttivi e la capacità di rappresentazione del progetto.

Il contenuto, la modalità di rappresentazione (schizzi, disegni tecnici, fotografie, modelli, render, testi) e l'impaginazione è lasciata a libera scelta dei partecipanti.

Il file *Allegato 1.doc* compilato con i dati dei partecipanti e con l'atto di dichiarazione motivazionale. La lettera motivazionale consiste in un breve testo (massimo 200 parole), scritto dal candidato con lo scopo di illustrare la motivazione per cui si richiede di partecipare al workshop, le eventuali esperienze di collaborazione professionale (o di studio) in gruppi multidisciplinari, le proprie aspettative e i propri interessi prevalenti nel campo oggetto del bando.

Termine e modalità di consegna

I partecipanti dovranno inviare tramite e-mail il file pdf con il progetto di riferimento e il file Allegato 1.doc opportunamente compilato, al seguente indirizzo dolomiti@camposaz.com entro le ore 12.00 di domenica 10 agosto 2015. Nell'oggetto della mail dovranno inserire "partecipazione CAMPOSAZ DOLOMITI 2015" seguito da NOME e COGNOME del partecipante.

Svolgimento del workshop

Durante il workshop i partecipanti alloggeranno in un **campo tende** da loro stessi allestito in un luogo individuato dall'organizzazione. I partecipanti dovranno organizzarsi collettivamente nella **preparazione dei pasti** per i quali sarà appositamente allestita una **cucina da campo** e garantita la fornitura dei generi alimentari necessari.

Sarà cura degli organizzatori predisporre uno "spazio laboratorio" dotato di tavoli da disegno e collegamenti alla rete elettrica. Ulteriori strumenti da disegno, ritenuti utili dai partecipanti, in questa fase saranno liberamente ammessi ma non forniti dall'organizzazione. Si sconsiglia fortemente l'impiego di eventuali supporti digitali per il disegno.

Durante la fase di progettazione i partecipanti potranno essere suddivisi in **gruppi di lavoro** ognuno dei quali affronterà una delle tematiche oggetto dell'intervento. Nella successiva fase di **auto-costruzione i materiali e le attrezzature saranno messi a disposizione dall'organizzazione**.

In particolare i materiali da costruzione saranno resi disponibili in formati standard e quantità definite con precisione. Starà all'abilità del team progettuale riuscire ad ottimizzare nel migliore dei modi le risorse a loro disposizione. Per questo motivo, fin dalla fase di progetto, verrà fornita ai vari gruppi una **lista dei materiali disponibili** per la realizzazione dei manufatti.

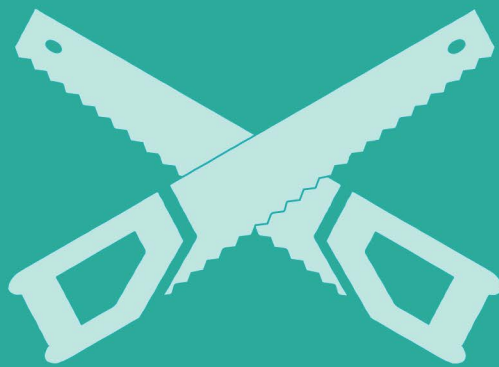
Informazioni utili

Si rende noto agli aspiranti partecipanti di Camposaz Dolomiti 2015 che l'area di progetto destinata ad ospitare l'intervento si trova su un versante mediamente ripido posto a Nord-Est dell'abitato di Siror.

La zona si presenta complessivamente impervia e non di facile accesso per tutti. Inoltre, alcune delle operazioni da eseguirsi in sito, quali ad esempio la pulizia della vegetazione o il ripristino degli spazi terrazzati mediante la rimodellazione del terreno, richiederanno **impegno fisico** nonché **buone capacità di equilibrio** e di movimento su terreni ripidi ed accidentati.







camposaz.com



**OSSERVATORIO
DEL PAESAGGIO**
TRENTO

SCUOLA PER IL
GOVERNO DEL
TERITORIO E DEL
PAESAGGIO
step



rothoblaas

BIONOC

Alleanza
mondiale
per il paesaggio
territoriale
ITALIA


Slow Food
Primiero