

Termine di iscrizione: 15 giorni prima dell'inizio del progetto



RECUPERIAMO L'EX SCUOLA DI CASSIO

WS CANTIERE DI RESTAURO

CASSIO, Comune di Terenzo (PR)

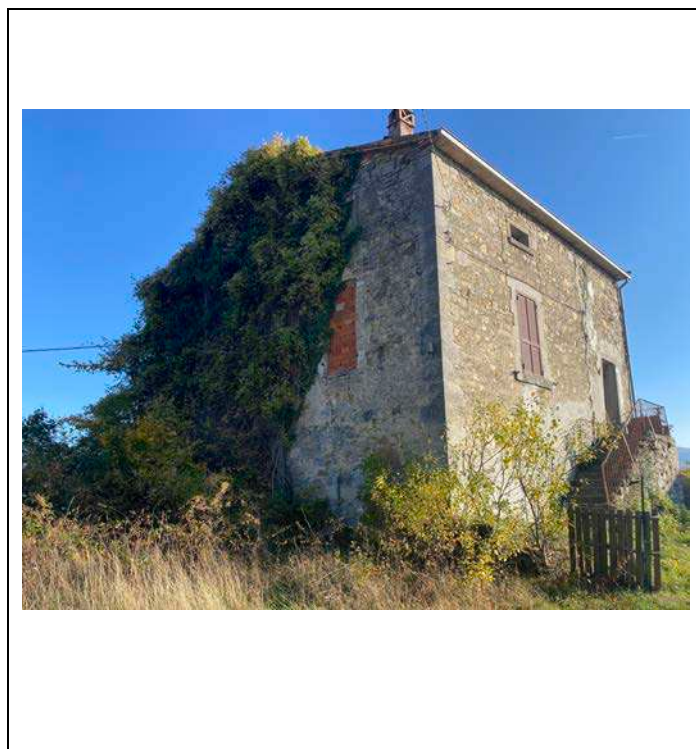


In questa breve guida troverai utili informazioni in merito al WS cantiere di restauro "Recuperiamo l'ex-scuola di Cassio". Mi raccomando leggile con cura e per qualsiasi ulteriore dubbio scrivici al seguente indirizzo email: manifatturaurbana@gmail.com

PRESENTAZIONE GENERALE

IL SITO: Il progetto si svolge a Cassio. Cassio è un piccolo borgo medievale a circa trenta chilometri da Parma. È un piccolo paese sulla Via Francigena, la via di pellegrinaggio che collegava Canterbury a Roma. L'edificio da recuperare è un'ex scuola che, un tempo, fungeva anche da ospedale. Quest'anno si tratta del primo progetto di restauro, con l'obiettivo di restituire il manufatto dopo qualche anno restituirlo alla comunità locale.

L'ASSOCIAZIONE: Manifattura Urbana è un'associazione culturale impegnata nella rigenerazione urbana. Gestisce e organizza progetti partecipativi con l'obiettivo di coinvolgere e sensibilizzare i cittadini nella gestione, creazione e ristrutturazione dei beni pubblici. L'associazione svolge una continua ricerca sull'uso di materiali naturali, sul riuso, sull'up-cycling, sull'autocostruzione e sull'utilizzo di vecchie tecniche, per poi metterle in pratica nei suoi progetti.



Manifattura Urbana ha stipulato una convenzione con il Comune di Cassio per la gestione e il restauro della vecchia scuola di Cassio.

MODULI DIDATTICI: Archeologia, rilievi e diagnostica, tecniche tradizionali, lavorazione del legno e della pietra, ipotesi progettuali per immaginare il progetto futuro, redazione di dossier per reperire fondi e partecipare a bandi. Le attività di cantiere comprenderanno: - rimozione della vegetazione che minaccia le strutture e pulizia dell'interno dell'edificio - rilievo geometrico e fotografico dell'edificio e del terreno - il prelievo di campioni per l'analisi delle malte - smantellamento delle strutture danneggiate - studi archeologici e strutturali - ricostruzione di alcuni elementi - laboratori di taglio della pietra per la costruzione dei muri e dei muri a secco

ORGANIZZAZIONE : Il corso si svolgerà da domenica a sabato dalle 9.00 alle 18.00.

Alla mattina verranno presentate le lezioni teoriche inerenti i moduli didattici previsti (circa 1h/1h30), seguiranno le parti pratiche di cantiere, sotto il controllo dei tutor e degli stessi docenti partecipanti.

Domenica: accoglienza, apertura e visita del sito a partire dalle ore 17.00 e incontro organizzativo.

COORDINAMENTO SCIENTIFICO: Manifattura Urbana

DOCENTI: Alessandro Bonelli, prof. Eva Coisson, arch. Tania Comelli, arch. Giulia D'Ambrosio, arch. Lia Ferrari, ing. Francesco Fulvi, arch. Stefano Guarnieri, ing. Giovanni Gualerzi, geol. Giovanni Michiara, dott. Filippo Olari, dott. Franco Pesci, geol. Valentino Straser, ing. Giacomo Tibaldi e altri in via di definizione

STAFF: I tutor sono giovani, soci di Manifattura Urbana, architetti o ingegneri, che vi seguiranno e guideranno durante tutto il workshop. Il numero dei tutor varierà in relazione al numero dei partecipanti.

DOCUMENTI: Materiale didattico, Attestato di frequenza

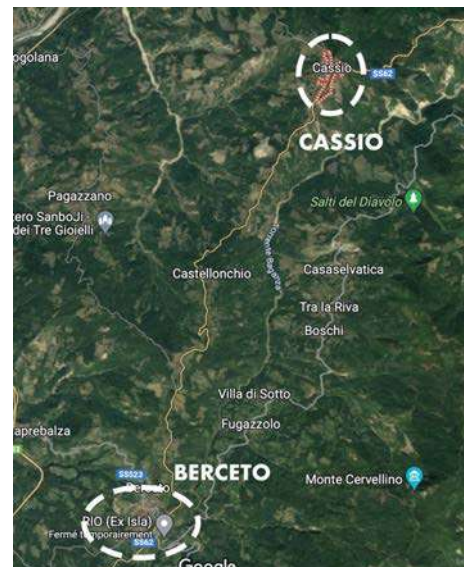
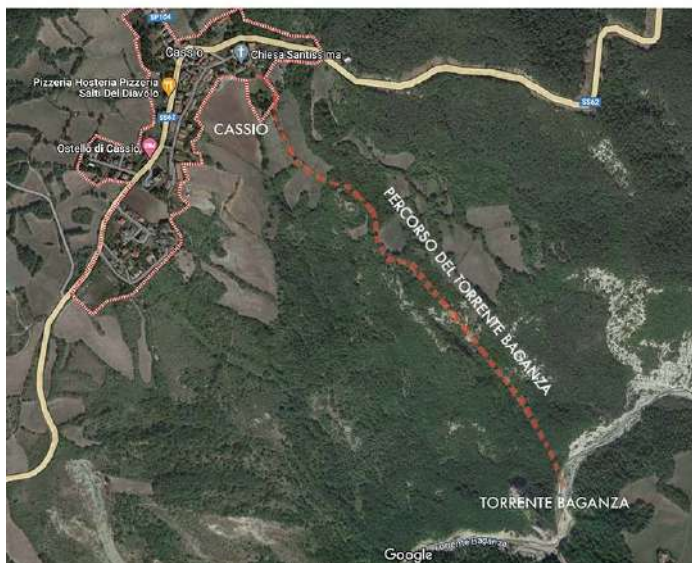
CREDITI FORMATIVI: gli studenti dei corsi di studio in architettura dell'Università degli Studi di Parma potranno richiedere il riconoscimento di 2 CFU previ conseguimento dell'attestato di partecipazione.

LINGUA: italiano, inglese, francese

ETA MINIMA DEI PARTECIPANTI: 18 anni.

NOTA: L'associazione si riserva il diritto di modificare il programma delle attività.

TEMPO LIBERO: In alcuni pomeriggi, avrete la possibilità di passeggiare o fare il bagno nel Torrente Baganza o di visitare la cittadina di Berceto.



CONTATTI

CHI CONTATTARE PRIMA CHE INIZI IL WS: Francesco Fulvi, cell. 349 4942157

ALTRI CONTATTI DURANTE IL WS: Francesco Fulvi, cell. 349 4942157 - Giulia D'Ambrosio, cell. 339 8885101

CONTATTI IN CASO DI URGENZA: Francesco Fulvi, cell. 349 4942157- Giulia D'Ambrosio, cell. 339 8885101

INDIRIZZO DEL CANTIERE: 5 Strada Romea, Cassio, 43040 PR (Parma Emilia-Romagna) ITALIA

DATE DI SOGGIORNO

- SOGGIORNO 7 giorni da domenica 30 luglio a sabato 5 agosto 2023

COSTI

PREZZI PER IL SOGGIORNO:

- Il costo d'iscrizione al workshop è di 100€ (95€ per i già iscritti a Manifattura Urbana) comprensivo di:
Alloggio, Tutti i pranzi, T-Shirt di Manifattura Urbana, Iscrizione all'associazione Manifattura Urbana, Assicurazione
- 200€ (195€ per i già iscritti all'Associazione Manifattura Urbana) con tutte le colazioni e le cene (incluso una cena a Corchia e un barbecue finale)

SISTEMAZIONE

ALLOGGIO: L'alloggio si trova al primo piano del Museo degli scalpellini, con doccia all'interno della scuola, annessa al museo. Si prega di portare un sacco a pelo o lenzuola, un cuscino e un costume da bagno per la doccia.

CIBI/PASTI: A pranzo verranno forniti un panino e la frutta. Avvertendoci in tempo, saremo felici di soddisfare tutte le tue esigenze alimentari (celiaci, vegetariani, ecc..).

BUDGET: Tutti i costi della sistemazione sono inclusi nella quota partecipativa, escluso le colazioni e le cene. Sarai libero di fare quello che preferisci. Ma noi ci organizzeremo se vorrai condividerle con noi! Per la colazione potrai usufruire dei bar del paese oppure affidarti a noi.

INTERNET: Per le esigenze e imprevisti mettiamo a disposizione un computer. Per le lezioni frontali non serve alcun supporto tecnico/informatico, basteranno carta e penna. Poi ti invieremo le lezioni in pdf.



ATTREZZATURA ESSENZIALE

- Carta d'identità o documento di riconoscimento
- Scarpe antinfortunistiche (no scarponcini da trekking) e indumenti da lavoro comodi e che possono sporcarsi
- Guanti da cantiere, caschetto, mascherina e occhiali protettivi (DPI)
- Abbigliamento per il tempo libero
- Sacco a pelo ed eventualmente cuscino
- Costume e ciabatte
- Posate, bicchiere/tazza, piatto e bottiglia d'acqua (legno, plastica, metallo, ecc.)



Tieni presente che portare con te oggetti di valore (computer, fotocamera ecc.) è a tuo rischio e responsabilità. In caso di rottura o furto, l'associazione Manifattura Urbana non è ritenuta responsabile.

PER SAPERNE DI PIÙ SULLA REGIONE DEL PROGETTO

<https://www.parmawelcome.it/fr/> , [Explorez la région Archivi - Informazioni turistiche su Parma e provincia \(parmawelcome.it\)](#)

[Homepage - Via Francigena \(viefrancigene.org\)](#)

RAGGIUNGERE IL SITO

ARRIVO E PARTENZA: Il punto di ritrovo sarà la domenica dalle ore 17.00. Al termine del workshop la partenza da Cassio è prevista a partire da sabato pomeriggio.

Naturalmente, se avete problemi a trovare percorsi corrispondenti ai giorni e/o agli orari indicati, non esitate a contattarci per comunicarcelo: gli arrivi/partenze possono essere flessibili, e noi saremo in loco il giorno prima (29/07) e la domenica 06/08.

ACCESSO AL SITO: Parma dista 35 km.

COME RAGGIUNGERE CASSIO :

- **In aereo: Parma** (l'aeroporto più vicino), Milano x3 (Milano-Malpensa: treno navetta di 50 minuti per la stazione di Milano centrale; Milano-Linate vicino al centro; Milano-Bergamo bus navetta di circa 1 ora per Milano centrale), Pisa, Verona, Bologna, ... (i treni e gli autobus di solito passano per Parma o La Spezia per raggiungere il sito).

- **In treno:**

- **La stazione più vicina è quella di Solignano**, raggiungibile in treno da Parma (tempo di percorrenza circa 40 minuti, treni quasi ogni ora) e anche da La Spezia (Liguria) (tempo di percorrenza circa 1h30, ogni 2h). Per gli ultimi chilometri tra la stazione di Solignano e il sito, **possiamo organizzare un servizio di navetta in auto** (20 minuti). Cercheremo di pianificare i gruppi in base agli orari di arrivo dei partecipanti e creeremo un gruppo WhatsApp in modo che possiate contattarvi e organizzarvi con gli altri partecipanti. Non c'è un autobus diretto per Cassio.

La seconda opzione è la **stazione di Fornovo**, raggiungibile da Parma (tempo di percorrenza circa 30 minuti, treni quasi ogni ora) e anche da La Spezia (Liguria) (tempo di percorrenza circa 1 ora e 40 minuti, ogni 2 ore). Nel parcheggio della stazione si trovano gli **autobus (2510) per Cassio** (40 minuti di viaggio, 2 partenze al giorno in direzione Berceto).

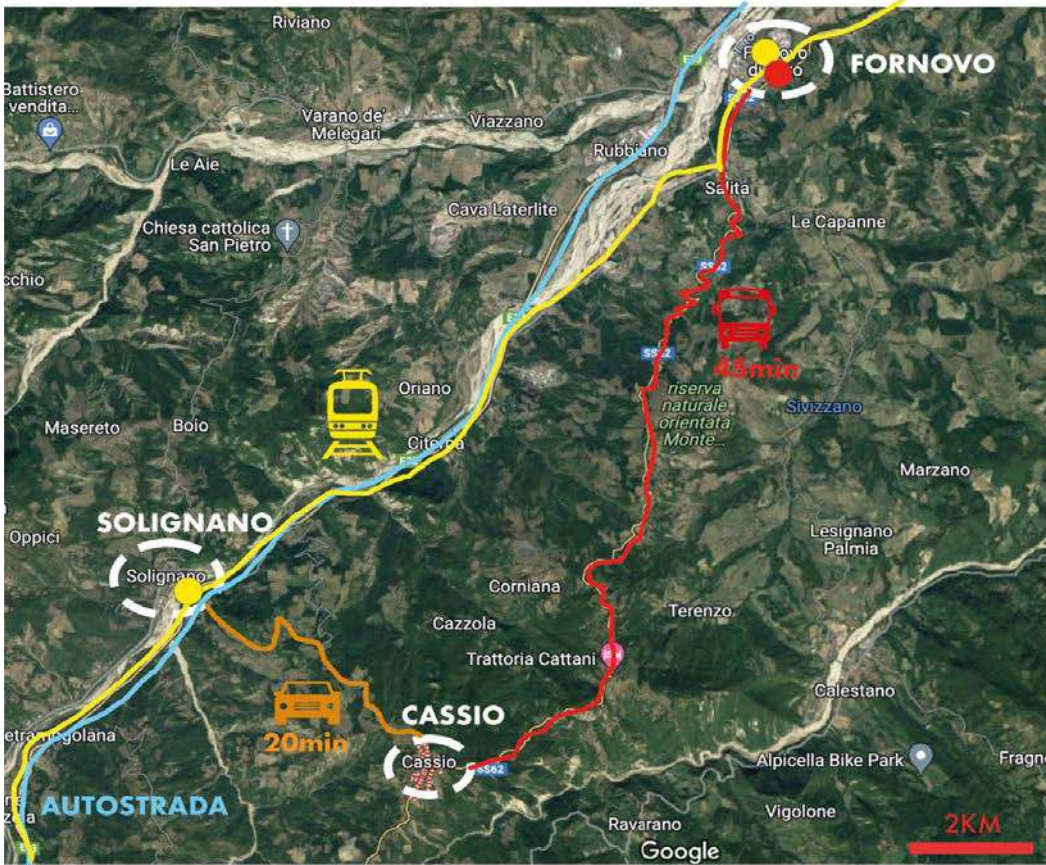
Un'ottima app per trovare treni e autobus, Trainline, o il sito web di Trenitalia.

- **In auto:** se provenite da nord, prendete l'autostrada e uscite a Fornovo, che dista 18 km dal paese di Cassio. Altrimenti, non esitate a controllare le blablacar

- **A piedi o in bicicletta:** come un moderno pellegrino, seguendo il percorso della Via Francigena.

Coordinate GPS: 44.585892, 10.035085

A PARMA



13:00 - 13:37 (37 min)

2510
À 13:00 de Forno
€ 2 min

Ajouter à Agenda

13:00 Forno
43045 Forno di Taro PR

13:00 Forno

2510 Berceo v Siva
35 min (22 arrêts)

13:35 Cassio Posta

À pied
Environ 2 min, 130 m

13:37 Cassio
43040 Parme

A LA SPEZIA

