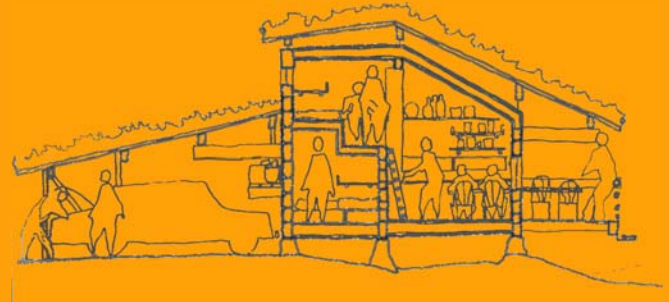


SEMINARIO INTERNAZIONALE  
DI STUDI  
*INTERNATIONAL EDUCATIONAL  
SEMINAR*

Architettura **Bioecologica e Innovazione**  
Tecnologica per l'Ambiente 2006



**LA PARTECIPAZIONE ORGANICA**  
**ORGANIC PARTICIPATION**

*Metodologie progettuali,  
tecnologia ed esperienze  
nelle trasformazioni dell'abitare*  
*Design methodologies,  
technology and experiences  
in living spaces transformations*

*Coordinatore area tematica/Coordinator*  
**Prof. Adriano Paoletta**

*Comitato scientifico/Scholarly committee*  
**V. Gangemi, R. Giuffr , A. Nesi,  
A. Paoletta, F. Bagnato,  
R. Raiteri, A. Magliocco,  
A. Delera, I. Amirante,  
E. Attaianese, G. Cavaglia,  
L. Martincigh, L. Cavallari**

*Promotori/Promoters*  
sede **ABITA di Reggio Calabria**  
redazione della rivista internazionale  
"Il progetto dell'abitare"  
**Ordine degli Architetti, Pianificatori,  
Paesaggisti e Conservatori  
della Provincia di Reggio Calabria**  
*ABITA Reggio Calabria*  
"Design for Housing" editorial board  
*Association of Architects, Planners, Landscape Architects  
and Restorers, Province of Reggio Calabria*

*Segreteria Scientifica/Scientific Secretariat*  
**Prof. Adriano Paoletta, arch. Consuelo Nava**

*Segreteria Organizzativa/Managing Secretariat*  
**arch. Olinda Curia**  
Gruppo T.R.E.S.A.  
T.R.E.S.A. Research Group  
Dipartimento di Arte Scienza e Tecnica del Costruire  
Facolt  di Architettura di Reggio Calabria  
via Melissari 89125 Reggio Calabria  
telefax + 39.0965.3223107  
e-mail: progettoabitare@yahoo.it

**REGGIO CALABRIA**  
**30/31 marzo 2006**  
**30/31 march 2006**

Aula Magna della Facolt  di Architettura  
via Melissari 89125, Reggio Calabria

*Organizzato da:*  
*Organized by:*  
Centro interateneo A.B.I.T.A. – Sede di Reggio Calabria  
Dipartimento di Arte Scienza e Tecnica del Costruire  
Rivista internazionale *Il progetto dell'abitare*  
Falzea Editore, Reggio Calabria  
Facolt  di Architettura  
Universit  degli Studi *Mediterranea* di Reggio Calabria



Il **seminario** si pone l'obiettivo di avviare un dibattito a cui partecipino rappresentanti delle Istituzioni e degli Enti locali, docenti, ricercatori e progettisti, nonché operatori interessati, al fine di promuovere uno scambio e un confronto di esperienze e riflessioni sui **"percorsi della partecipazione"** nel governo dei processi di progettazione ambientale a tutte le scale, con particolare declinazione su quelli che definiscono **strategie e metodologie di intervento alla scala di riqualificazione urbana ed edilizia**, con la diretta partecipazione degli utenti e di tutti gli attori coinvolti nei processi di trasformazione dell'abitare".

Parallelamente all'esperienza seminariale sarà allestita una mostra su **"Ralph Erskine e la partecipazione organica"** curata dal gruppo di ricerca TRESA e su **"I percorsi della partecipazione"** a cura dei partecipanti.

Il seminario sarà occasione di incontro fra diversi soggetti che si stanno confrontando con tali temi sia a livello di idee che di ricerca e di esperienze sul campo.

Le tematiche saranno affrontate con il contributo di ricercatori ed esperti sia del mondo universitario che professionale.

Il seminario si svolgerà in **due giornate**.

Al pomeriggio del primo giorno è prevista la prima parte del confronto sui temi di riflessione tramite i contributi dei relatori partecipanti e l'apertura ed inaugurazione della mostra di pannelli illustrativi delle differenti esperienze.

Al mattino del secondo giorno prosegue il confronto sui temi di riflessione tramite i contributi dei relatori partecipanti e l'intervento di un ospite esterno.

Al pomeriggio del secondo giorno si svolgerà la comunicazione sulle esperienze illustrate con i posters. I lavori del seminario si chiuderanno con un dibattito.

#### INFORMAZIONI GENERALI

Per partecipare agli Atti del Seminario di Studi è necessario **inviare il testo integrale dell'intervento** secondo il format fornito entro e non oltre il giorno **11 gennaio 2006** tramite email e/o posta a:

arch. Olinda Curia  
**progettoabitare@yahoo.it**

Tutte le comunicazioni accettate saranno raccolte negli "Atti del Seminario di Studi", anche in caso di mancata partecipazione al Seminario.

Le sedi ABITA, come le altre organizzazioni ed enti, potranno partecipare anche con la preparazione di **1/2 posters (formato A0)** secondo il format predisposto ed inviarlo alla sede di Reggio Calabria entro il **21 marzo 2006**.

#### Quota complessiva – 200 €

Partecipazione al Seminario - 30 €  
Contributo agli atti - 170 €

#### Quota ridotta per i Dottorandi – 100 €

Partecipazione al Seminario – 30 €  
Contributo agli atti – 70 €

da versare entro il **13 gennaio 2006**:

*con bonifico e/o versamento da altre banche:*

Agenzia 1-Monte dei Paschi di Siena  
C.so Garibaldi, 89127 Reggio Calabria  
ABI – 1030, CAB – 16301, ccb - 23565.92

causale: Iscrizione al Seminario ABITA La Partecipazione Organica

*con versamento indiretto da un'agenzia del M.P.di Siena (non si pagano commissioni):*

ccb - 23565.92 su n. filiale 8101 - del MPS  
causale: Iscrizione al Seminario ABITA La Partecipazione Organica

#### SCADENZE

**11 gennaio 2006** Invio testo integrale dell'intervento  
**21 marzo 2006** Invio posters

The **seminar** aims at launching a debate open to representatives from Institutions and Local Government Agencies, professors, researchers, designers as well as interested operators, in order to promote an exchange of experiences and reflections on **"participation paths** in the governance of environmental design processes at all scales, with particular attention to those defining **strategies and action methodologies at the urban and building renewal scale**, with the direct participation of users and all actors involved in living spaces transformation processes".

At the same time as the seminar an exhibition on **"Ralph Erskine and organic participation"**, by the TRESA Research Group, and one on **"Participation paths"**, by the participants, will be displayed.

The seminar will be a meeting among different individuals currently dealing with the mentioned topics, either through theoretical or applied researches.

The topics will be discussed with the contribution of researchers and experts from the academic and professional world.

The seminar will take place over a period of **two days**.

First day afternoon: the seminar opens with the speakers contributions and continues with the opening of the display about different experiences.

Second day morning: the seminar continues with the speakers contributions and an external guest talk.

Second day afternoon: the experiences illustrated in the posters are discussed. The seminar sessions closes with a debate.

#### GENERAL INFORMATION

To be included in the Proceedings of the Educational Seminar it is necessary to **submit the final paper** according to the format provided by **January 11, 2006**, by e-mail or post to:

arch. Olinda Curia  
**progettoabitare@yahoo.it**

All papers accepted will be published in the "Educational Seminar Proceedings", even in case people do not participate to the Seminar.

ABITA branches, like other organizations and institutions, can also participate displaying **1/2 posters (A0 format)** according to a format edited by the scientific secretariat that must be sent by **March 21, 2006**.

#### Total fee – 200 €

Seminar fee - 30 €  
Proceedings publication fee - 170 €

#### PhD students – 100 €

Seminar fee – 30 €  
Proceedings publication fee – 70 €

to be paid by **January 13, 2006**:

*by bank transfer entered into account:*

Agenzia 1-Monte dei Paschi di Siena, C.so Garibaldi,  
89127 Reggio Calabria  
ABI – 1030, CAB – 16301, ccb - 23565.92

cause: Iscrizione al Seminario ABITA La Partecipazione Organica

#### DEADLINES

**January 11, 2006** Full paper submission  
**March 21, 2006** Poster submission

