

Navarro Baldeweg

Anelli di uno Zodiaco

25.05 — 7.10.2018

Ca' Pesaro

Galleria Internazionale d'Arte Moderna
Venezia

I
-
U
-
A
-
V

Università Iuav
di Venezia

**salotto
longhena**
MUVE e Iuav in dialogo
tra arte e architettura

CITTA' DI
VENEZIA

MUVE

Fondazione
Musei
Civici
Venezia

CITTA' DI
VENEZIA
CULTURA
E SPETTACOLO

Q fundación arquia

... Lo spazio scarseggia di qualità. Le sue proprietà si esplicano in relazione a ciò che in esso accade: luce nella luce; sostegno alla gravità e all'equilibrio; il corpo che si espande, la mano nello spazio; fare e disfare, la coscienza del costruire che è contemporaneamente distruggere... e la nostra esperienza connessa con queste coordinate essenziali nelle quali albergano le cose. Un comune denominatore governa le interrelazioni tra pittura, progetto, scultura e installazioni, passa e si trasfigura da una opera all'altra.

Juan Navarro Baldeweg

Juan Navarro Baldeweg ha realizzato il suo lavoro creativo in vari ambiti espressivi come l'architettura, la pittura, l'installazione, la scultura o la scrittura. L'insieme della sua opera costituisce un corpus artistico proprio, singolare per la coerenza e, talvolta, per la pluralità di mezzi con i quali lavora. Il travaso di idee e concetti tra le arti che si sviluppa nella sua opera amplia il dibattito tradizionale dell'architettura. La molteplicità di influenze nel suo lavoro, così come la preoccupazione di applicare i suoi principi senza distinzione nei confronti delle tecniche, lo hanno portato a concentrarsi sui modi in cui una disciplina confluisce nell'altra e su come creare incroci tra gli ambiti di ciascuna pratica artistica.

L'idea dell'"anello" è stata suggerita dal dipinto *Lunas* che Navarro Baldeweg ha realizzato nel 1980. In questa tela, vengono rappresentate, su un fondo rosso, le posizioni relative della luna intorno a un sole invisibile nella notte e presente unicamente grazie al suo riflesso. Quell'immagine ha suggerito di raggruppare le opere intorno a quattro idee-forza o energie centrali che, fin dal principio, sono state protagoniste del lavoro di Navarro Baldeweg: la gravità, la luce, il corpo e i processi. In ciascun anello, la presentazione simultanea di opere che utilizzano distinti mezzi espressivi consente il riconoscimento di un comune denominatore, di uno stesso filo conduttore. Rispetto all'abituale utilizzo di un criterio cronologico o tematico, Navarro Baldeweg avverte che le sue pitture, sculture e architetture, nonostante la distanza nel tempo della loro creazione o la differenza di tecniche, sono influenzate dall'insieme delle energie percepite, riflesse o amplificate che si riconoscono all'interno di ciascun anello. La loro esposizione contestuale aiuta a navigare in un firmamento, nello spazio mentale dell'artista, che stimola a saltare di anello in anello, e a esplorare le opere come nella figura di uno Zodiaco artistico.

L'insieme proposto è costituito da una selezione di pezzi, sculture, disegni, fotografie o plastici realizzati a partire dall'inizio degli anni settanta. La mostra intende esporre i fili della ricerca sviluppata nel tempo, come in un laboratorio dell'artista.

Ignacio Moreno



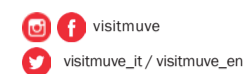
Lunas, 1980

Ca' Pesaro
Galleria Internazionale
d'Arte Moderna
Venezia, Santa Croce, 2076

**25 Maggio —
7 Ottobre 2018**

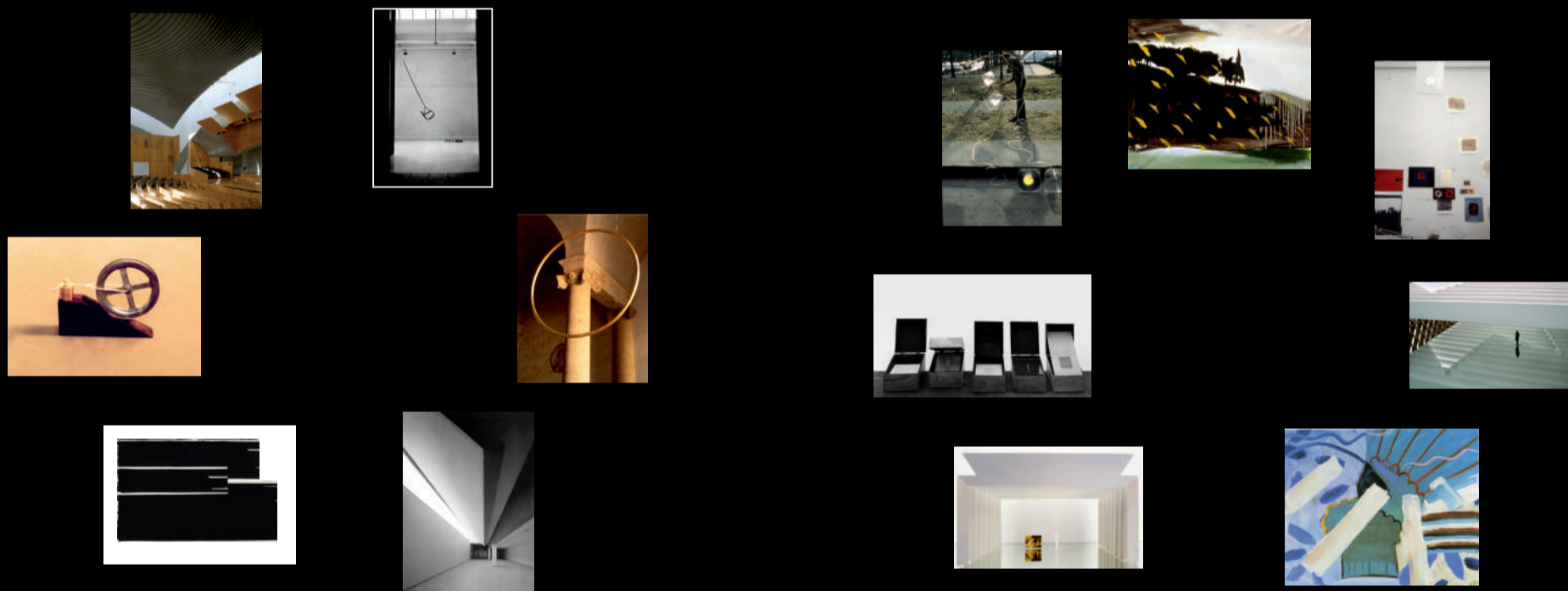
Orari, info
www.capesaro.visitmuve.it

Vaporetto Actv
Linee > 1
Fermata > San Stae



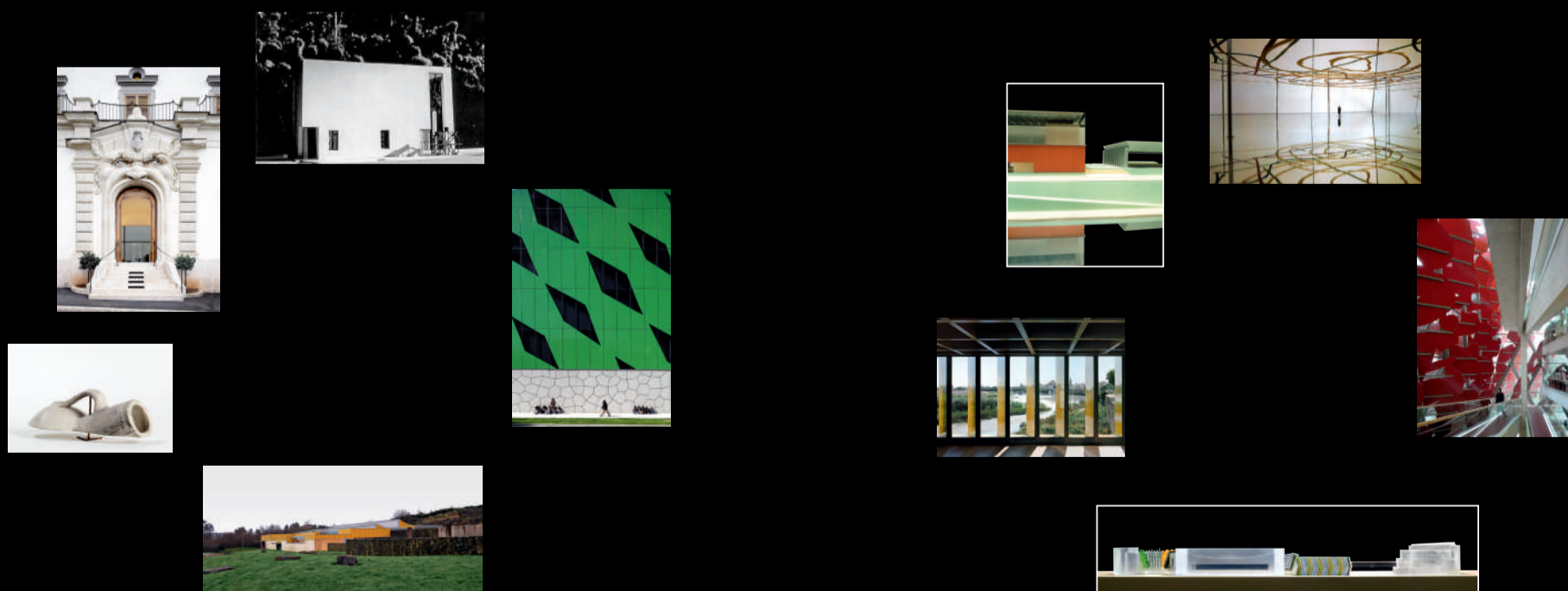
In occasione della Biennale Architettura 2018, Ca' Pesaro rinnova il suo interesse verso il dialogo tra arte e architettura al centro del progetto Salotto Longhena che fin dal 2016 vede collaborare la Fondazione Musei Civici di Venezia e l'Università Iuav di Venezia.

Mostra a cura di: Ignacio Moreno
Progetto di allestimento: Navarro Baldeweg Asociados
Coordinamento MUVE: Elisabetta Barisoni
Coordinamento Iuav: Renato Bocchi, Claudia Pirina



Gravità. Peso, equilibrio.

Luce.



Processi. Costruzione, distruzione.

Corpo. Orizzonte, mano.